

Concept d'urbanisme et cadre de vie

Elena Cogato Lanza (Laboratoire de Construction et Conservation, ENAC-EPFL)

URBANITES / 7.10.2013 // Planifier la ville: la question de l'échelle

1. Discontinuités



10^{+1} meters
10 meters



10^0 meters
1 meter

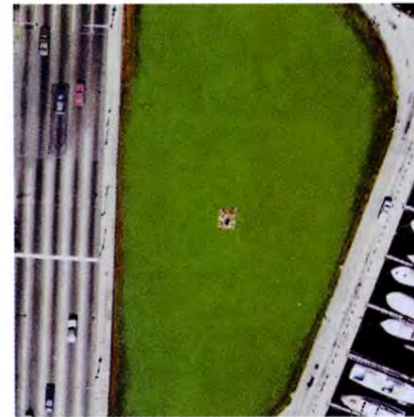
POWERS OF TEN (1977), Charles et Ray Eames



10^{+4} meters
10 kilometers



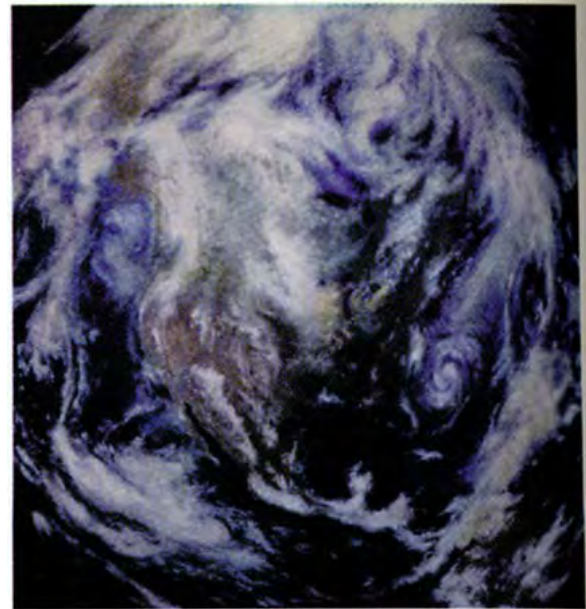
10^{+3} meters
1 kilometer



10^{+2} meters
100 meters



10^{-1} meters
10 centimeters



10^{+7} meters
10,000 kilometers





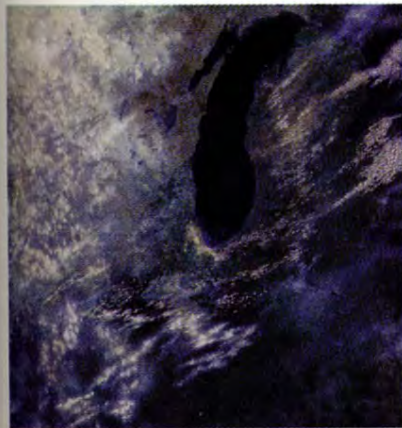
10^{+4} meters
10 kilometers



10^{+3} meters
1 kilometer



10^{+2} meters
100 meters



10^{+6} meters
1,000 kilometers



10^{+5} meters
100 kilometers

2. Usages métropolitaines et cadrage



meyrin cite

meyrin village

vernier

les libellules

le lignon

1 km well-being. laboratoire de critique urbaine qualitative



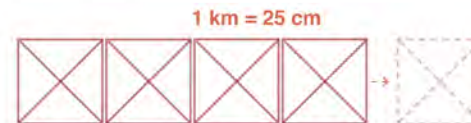
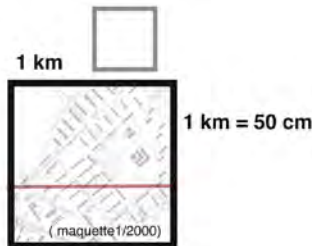
1KM WB

form/formation



dwelling

atmosphere

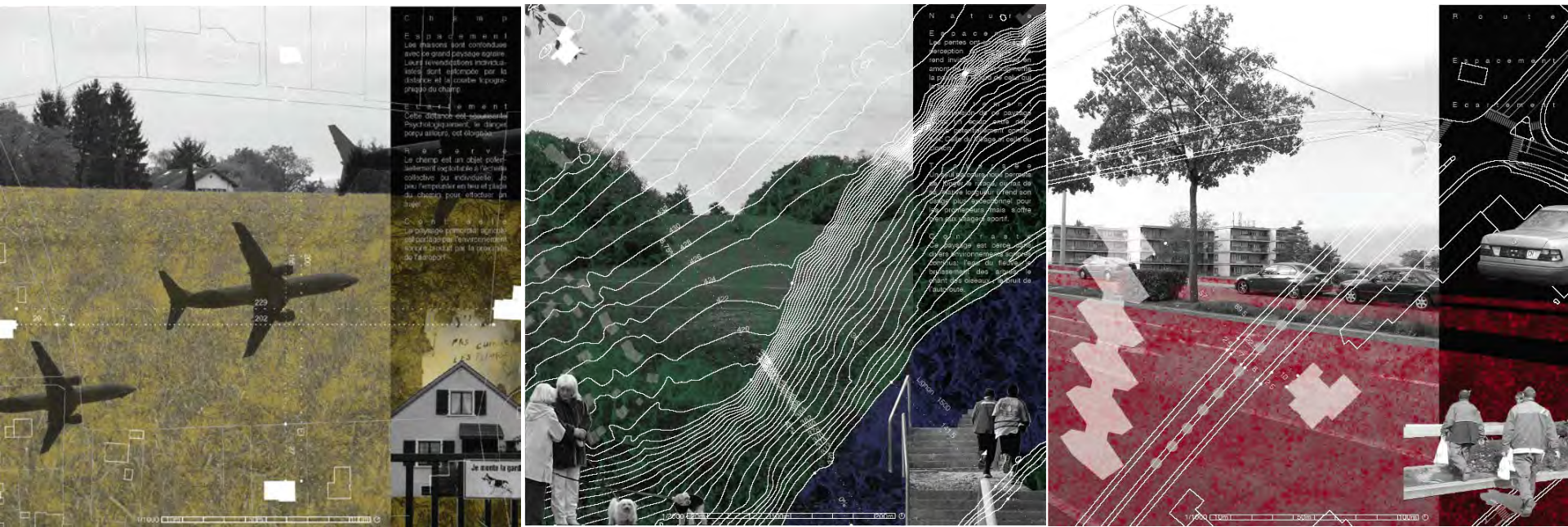


square maquette (greys)

satellites square or rectangular maquettes (greys)

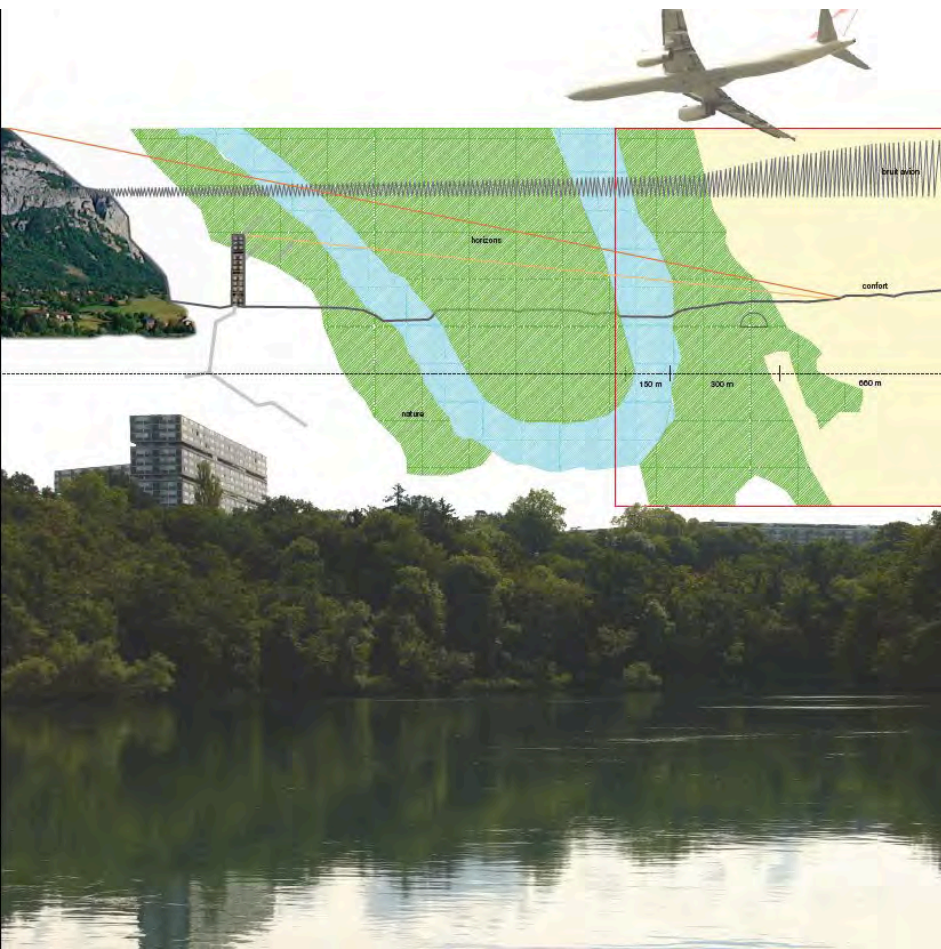
blade / section (greys / one color)

maps / diagrams (colors)

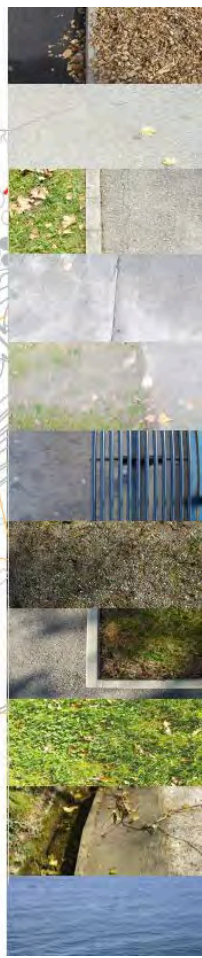


ESPACEMENT

(Olivier Ilegems, Leila Yasmina Hassen)



Topographies de confort



SEUILS

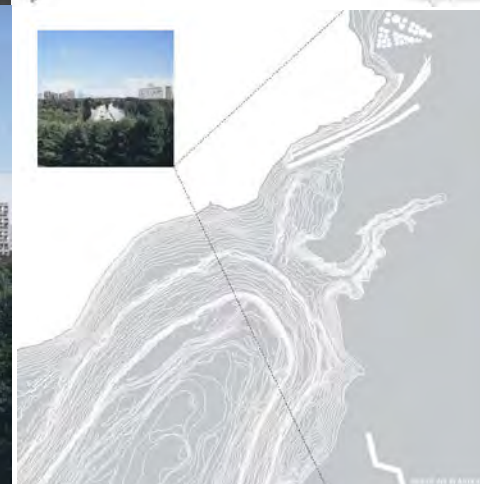
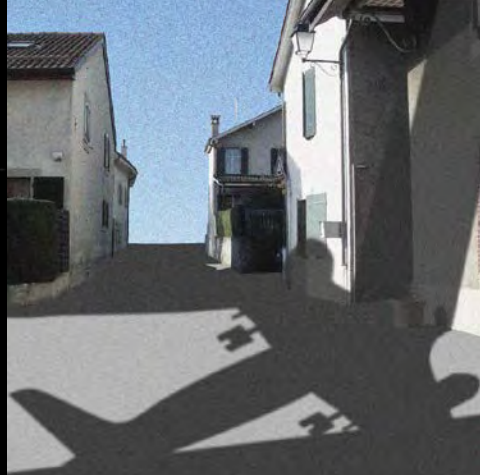
(Julien Emery, Julie Ennemann, Isabel Stella Alvarez)



«Le but de l'art est de communiquer la sensation des choses telle qu'elles sont perçues et non pas telle qu'elles sont connues. Le procédé de l'art consiste à rendre des objets étranges, de fabriquer des formes difficiles, pour augmenter la difficulté et la durée de la perception, car la perception est une fin esthétique en elle-même et doit être prolongée.»

Viktor Shklovsky, L'Art comme technique, Théorie de la Prose, 1925

ÉTRANGÈTE



ESTRANGEMENT

(Camille Delaunay, Axel Ferret, Maria Paola Repellino)

vernier b

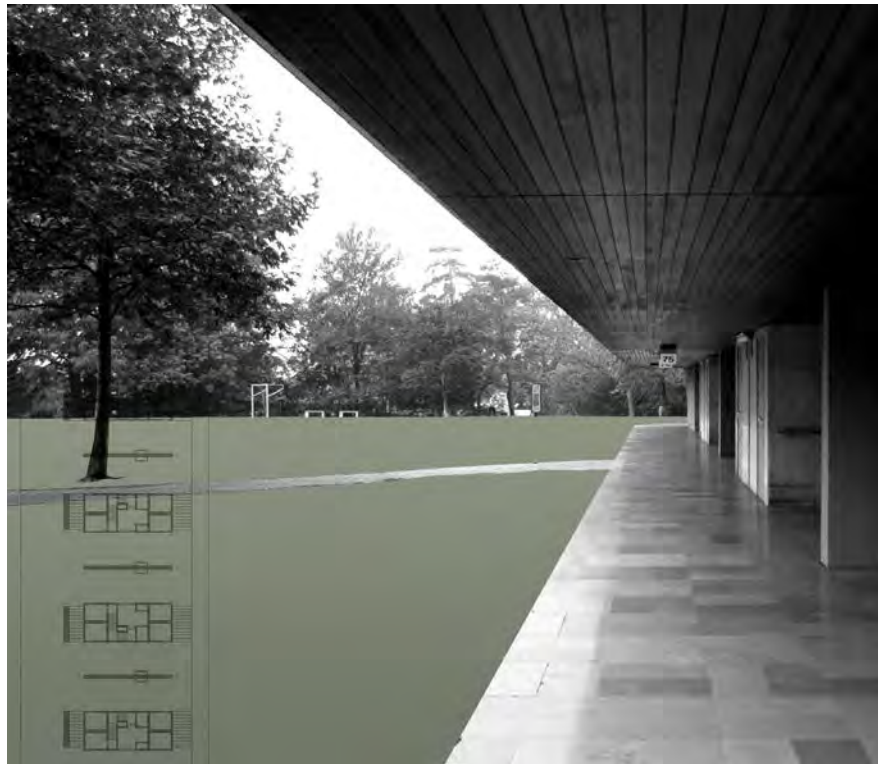
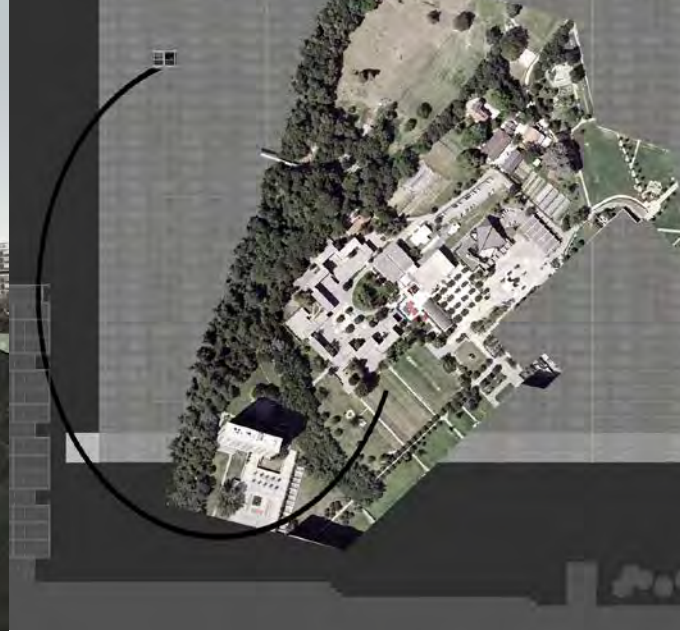
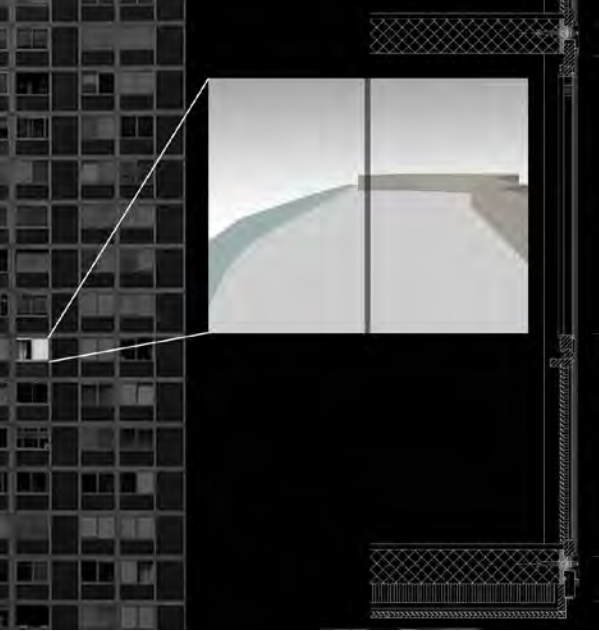


les libellules a



le lignon

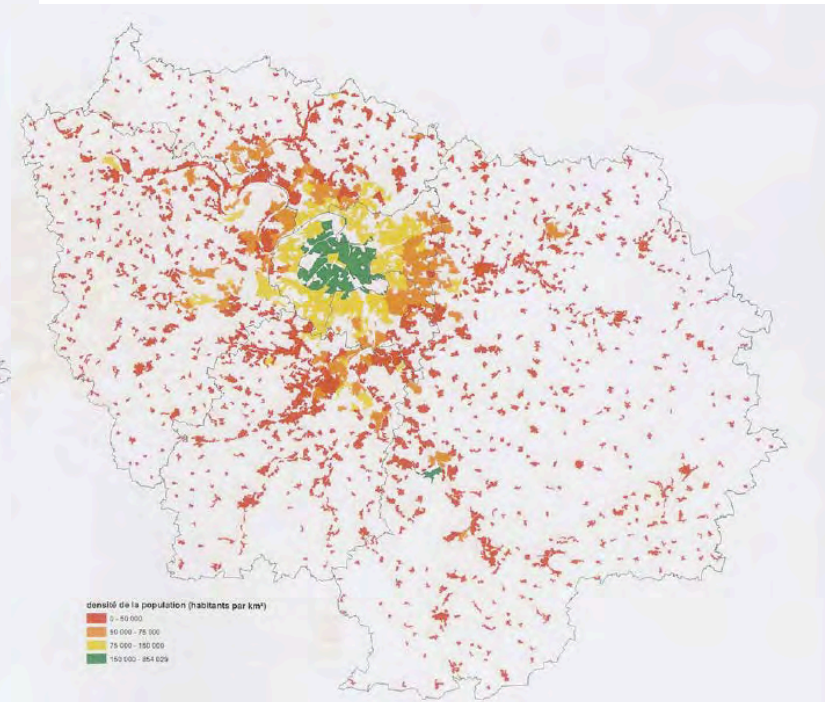
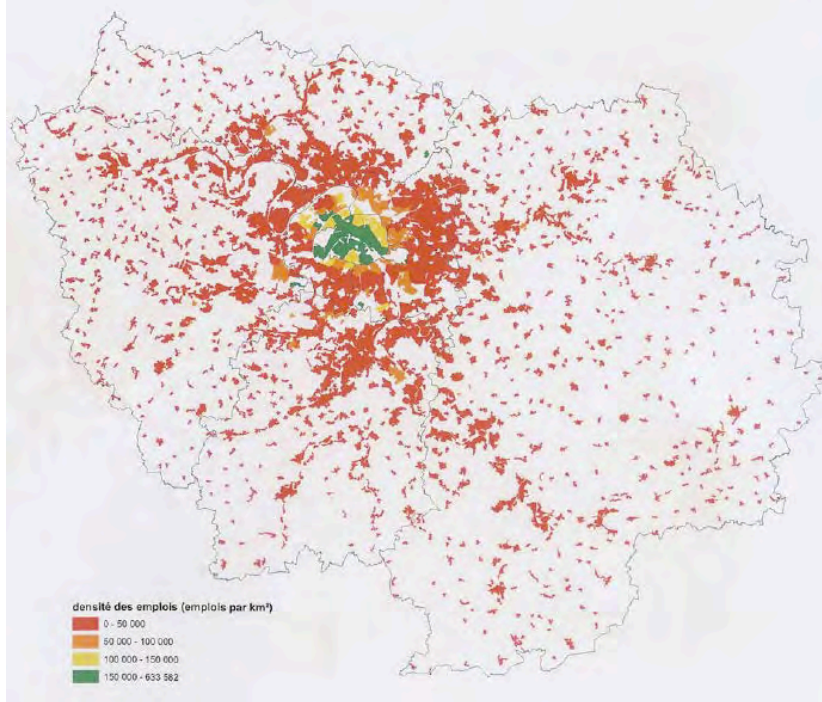




PROTECTION

(Romain Girard, Aurélie Nyota Monet-Kasisi)

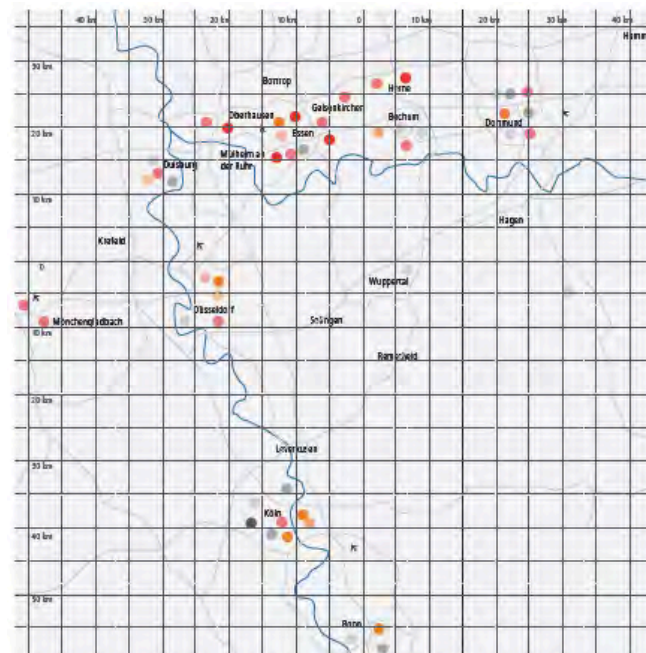
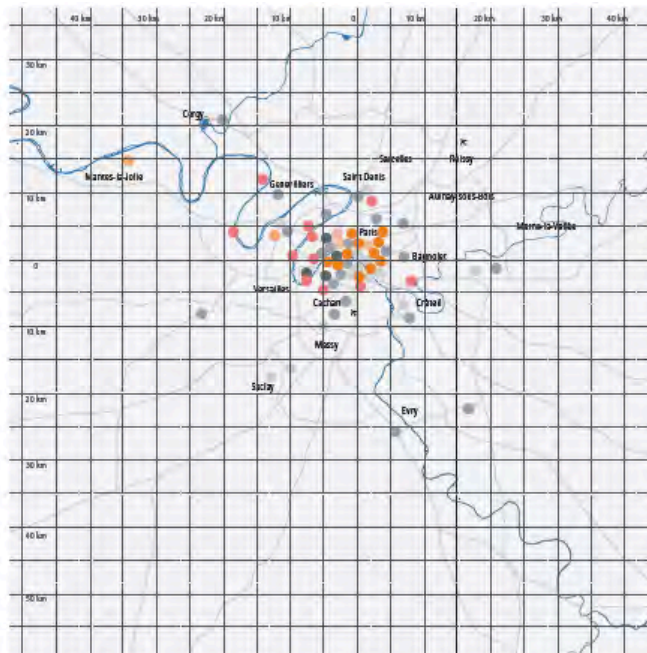
3. Figures territoriales et projet



GRAND PARI(S) DE L'AGGLOMERATION PARISIENNE

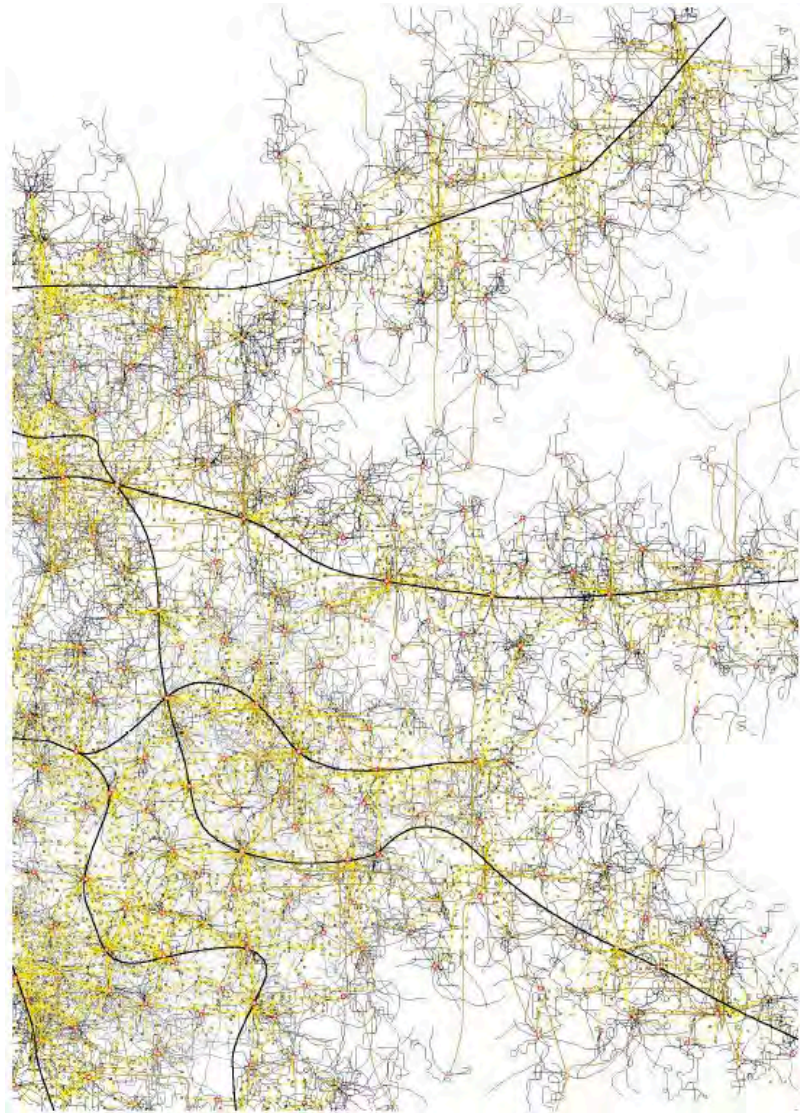
Réseau et aménités

Paris



Réseau et aménités

Polycentralité
Rhin - Ruhr



LIN / Finn Geipel Giulia Andi
METROPOLE DOUCE / MULTIPOLAIRE



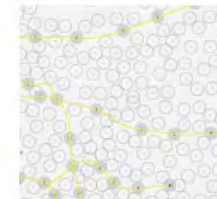
Microhabitat a pied



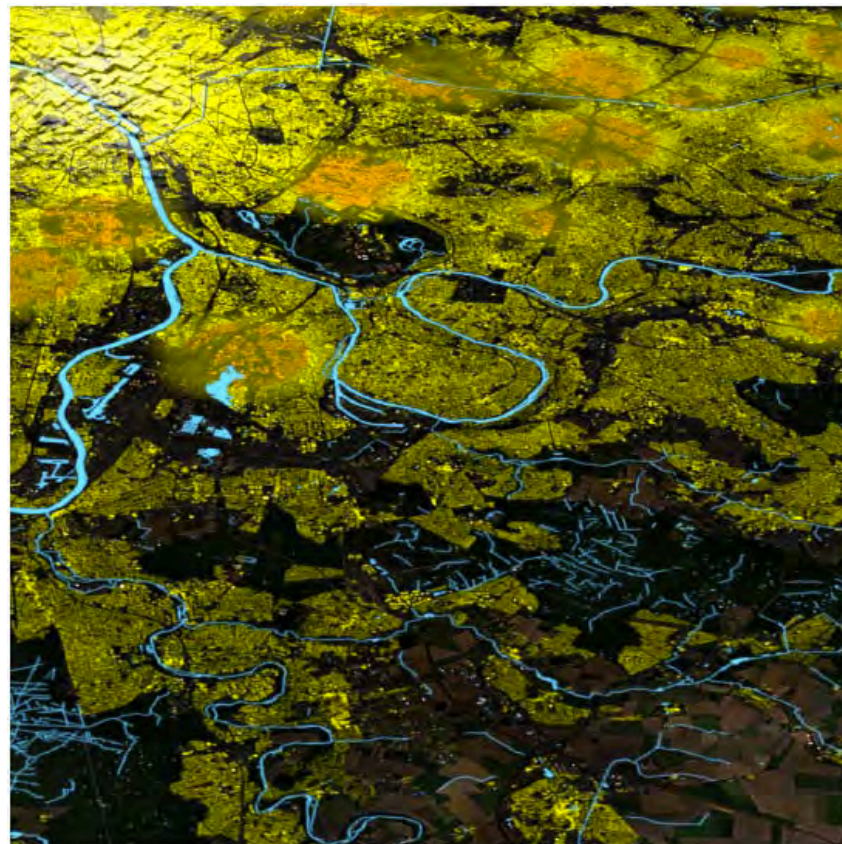
Microhabitat a vala



Microhabitat a sector

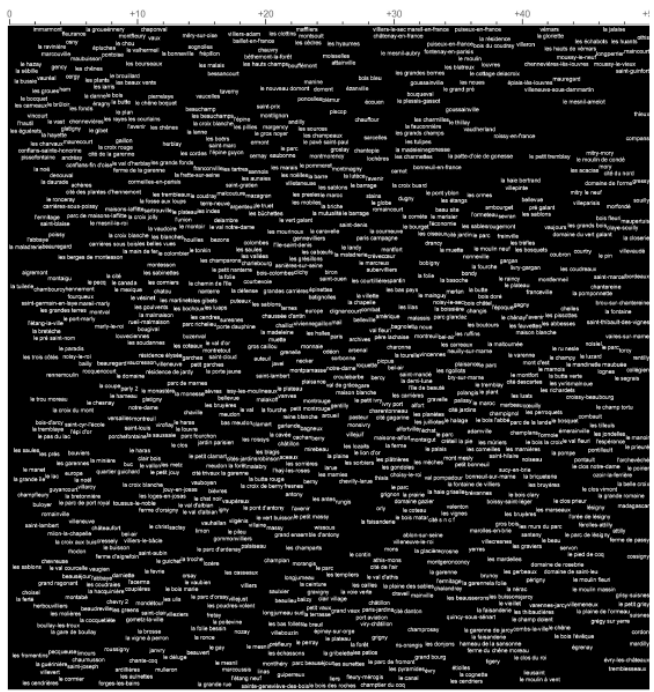
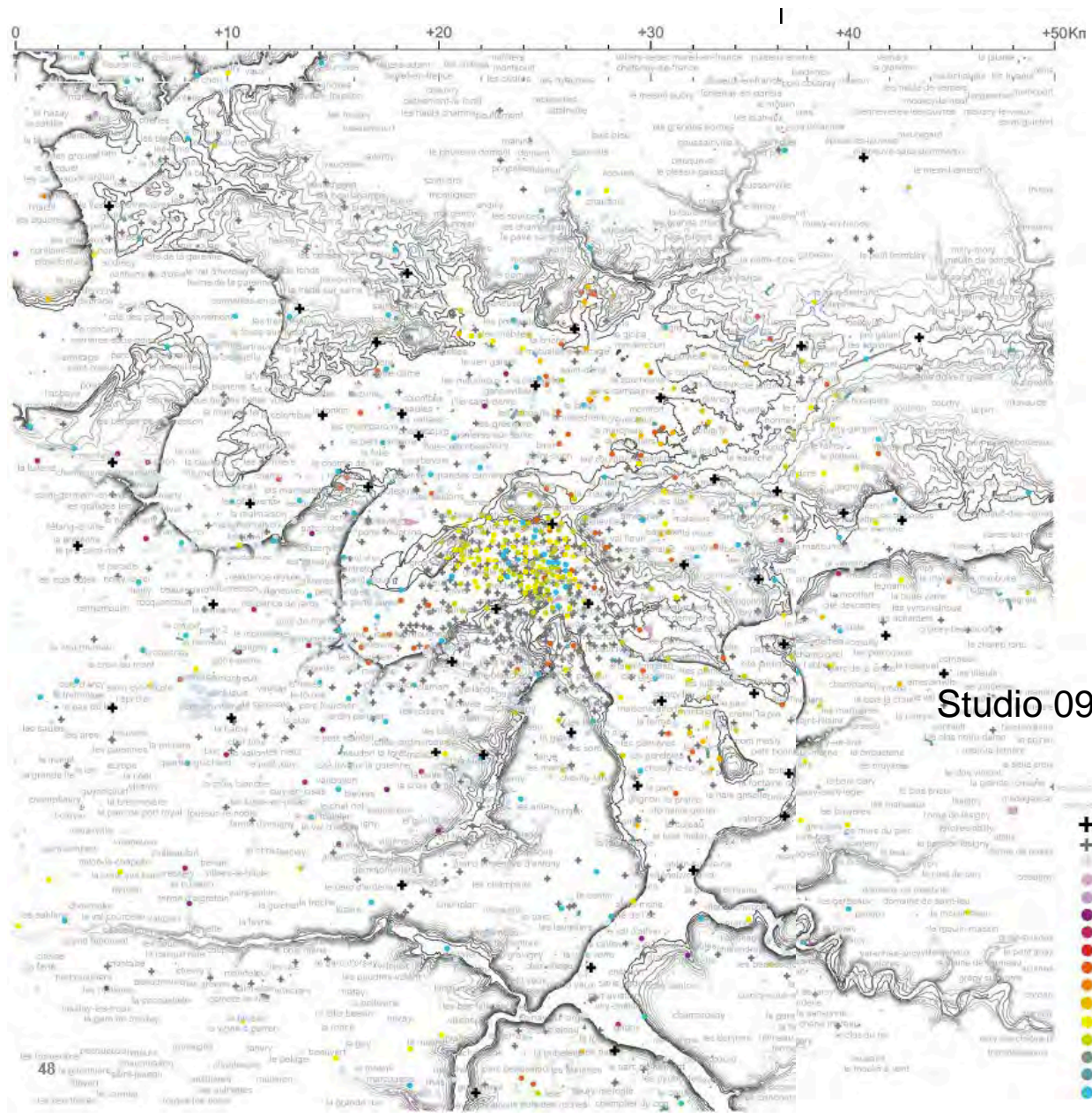


Stations de microhabitat



Polarité et vlie lèger



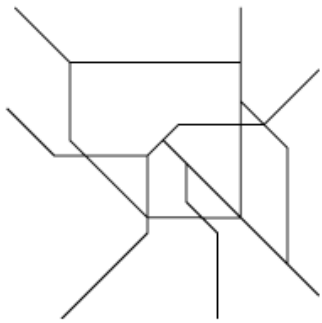


carte des appropriations historiques
©Joué Studio 09, Secchi-Viganò

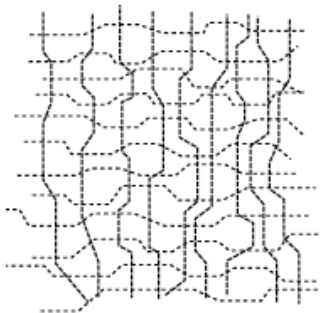
Studio 09 / Bernardo Secchi Paola Viganò

LA VILLE POREUSE / ISOTROPIE

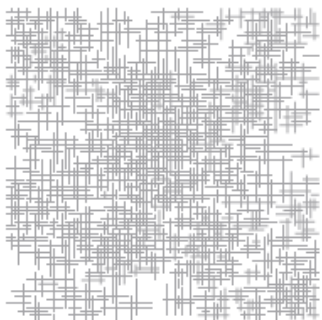
- les toponymes
- + nœud du TC
 - + stations Métro, RER, Voiegt
 - bañs historiques
 - parcs de loisir
 - sites des peintres impressionnistes
 - manèges
 - maisons célèbres
 - actives récréatives liées aux eaux
 - espaces d'appropriation
 - sites négalitiques
 - grands ensembles patrimoine architectural
 - monuments ponctuels protégés
 - bañs religieux d'importance historique
 - sites remarquables
 - centres commerciaux
 - muséums



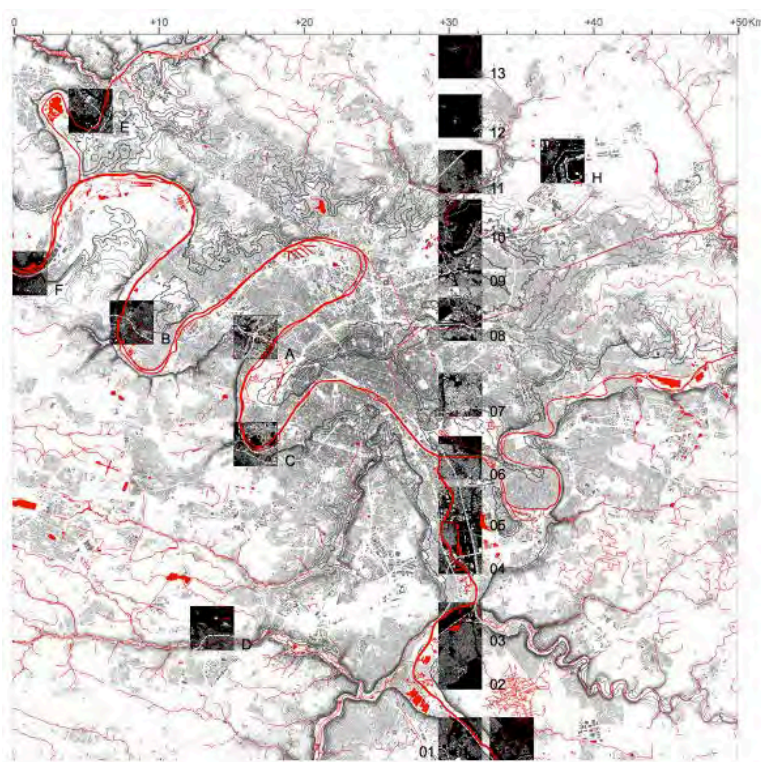
espace de la grande vitesse:
réseau isotropique



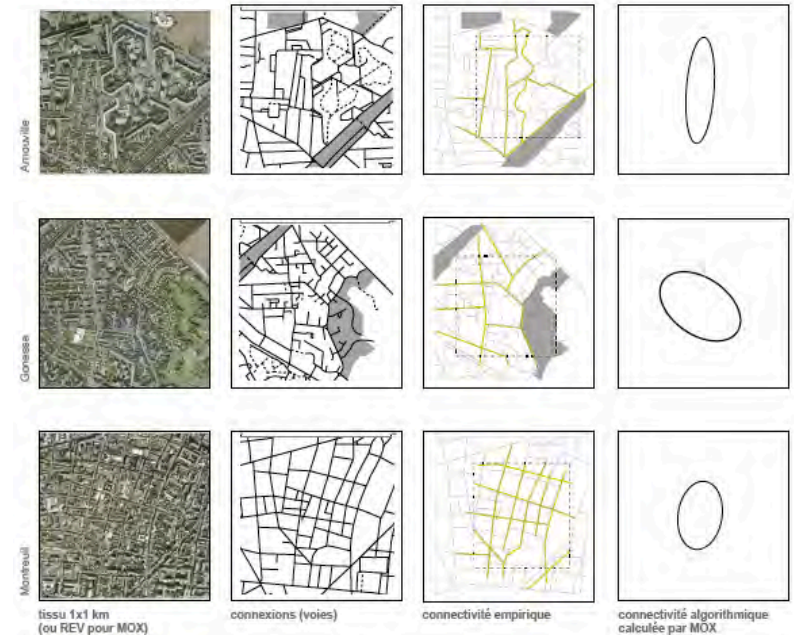
espace de la vitesse moyenne:
réseau passant



espace de la proximité, faible
vitesse, réseau isotropique



cas d'étude en région parisienne
© Acube Studio SA, Secchi-Vigano



4. Assemblages

UEJ

semestres 1 & 3

master

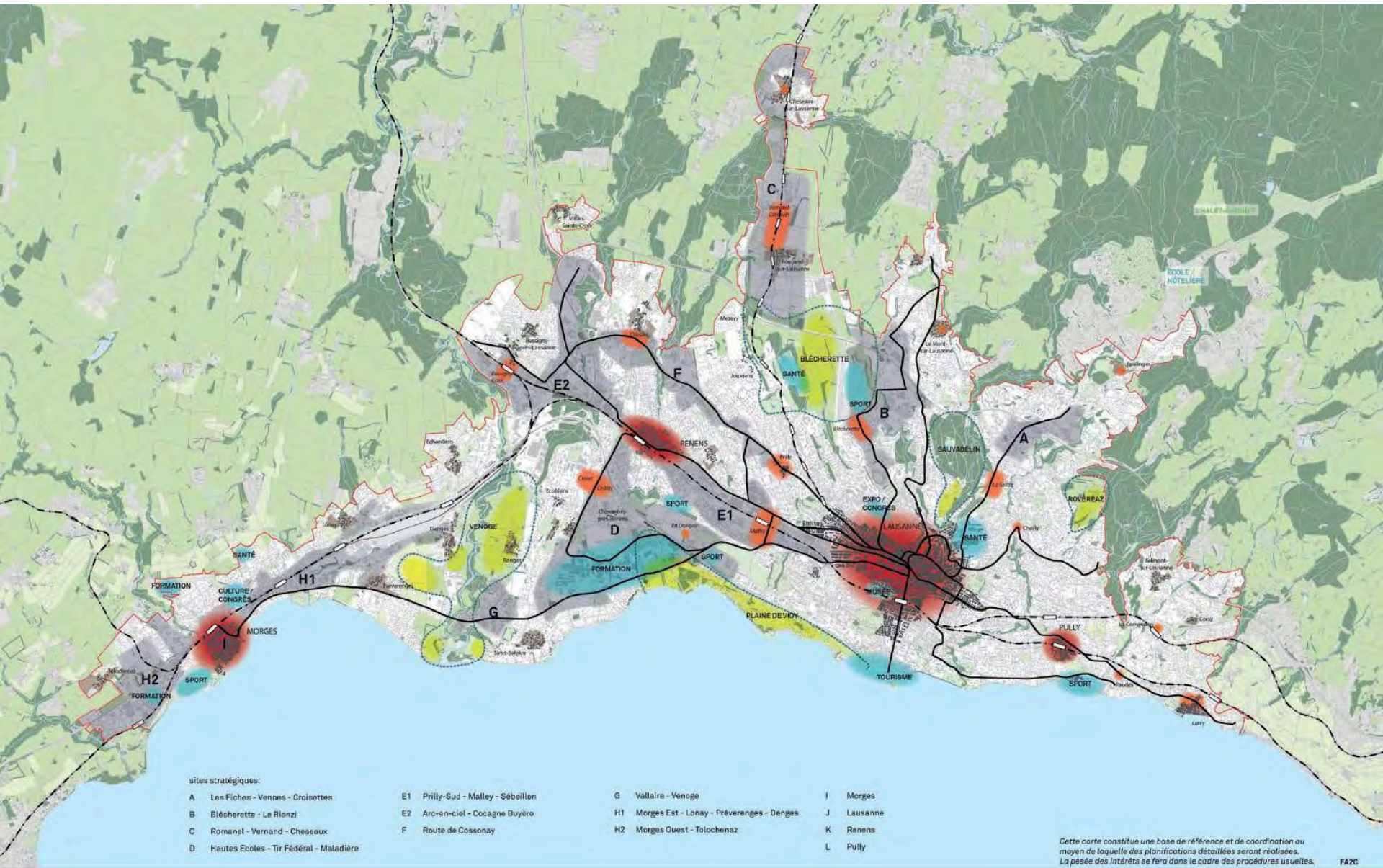
Territoire et paysage MA1/MA3

X-PALM

En s'inscrivant dans le contexte du projet d'agglomération Lausanne Morges, l'UE J abordera deux problématiques sensibles de l'urbanisme contemporain: l'impératif de la "densification" et l'aspiration à habiter dans un lieu doté de caractères spécifiques.

Enseignants: Elena Cogato Lanza, Bassel Farra, Alberto Verde, Simon Berger





sites stratégiques:

- A Les Fiches - Vennes - Croisettes
- B Blécherette - Le Rionzi
- C Romanel - Vernand - Cheseaux
- D Hautes Ecoles - Tir Fédéral - Maladière

- E1 Prilly-Sud - Malley - Sébellon
- E2 Arc-en-ciel - Cocagne Buyère
- F Route de Cossonay

- G Vallaire - Venoge
- H1 Morges Est - Lonay - Prévéranges - Denges
- H2 Morges Ouest - Tolochenaz
- centrality principale d'agglomération
- centrality secondaire
- centrality locale

- I Morges
- J Lausanne
- K Renens
- L Pully

- SPORT polarité d'équipements collectifs
- SANTE polarité d'équip. coll. hors périmètre compact
- EXPO / CONGRES parc d'agglomération
- TOURISME parc d'agglomération hors périmètre compact

PALM 2012 - PRINCIPES URBANISATION 2030
ARMATURE URBAINE:
SITES STRATEGIQUES, CENTRALITES
ET POLARITES

JUN 2012

Cette carte constitue une base de référence et de coordination au moyen de laquelle des planifications détaillées seront réalisées. La pesée des intérêts se fera dans le cadre des procédures usuelles.

FA2C



LEGENDE:

- périmètre compact
- site stratégique d'agglomération
- tissu bâti des centres
- centre villageois historique

- réseau TP structurant
- réseau ferré et haltes



C1

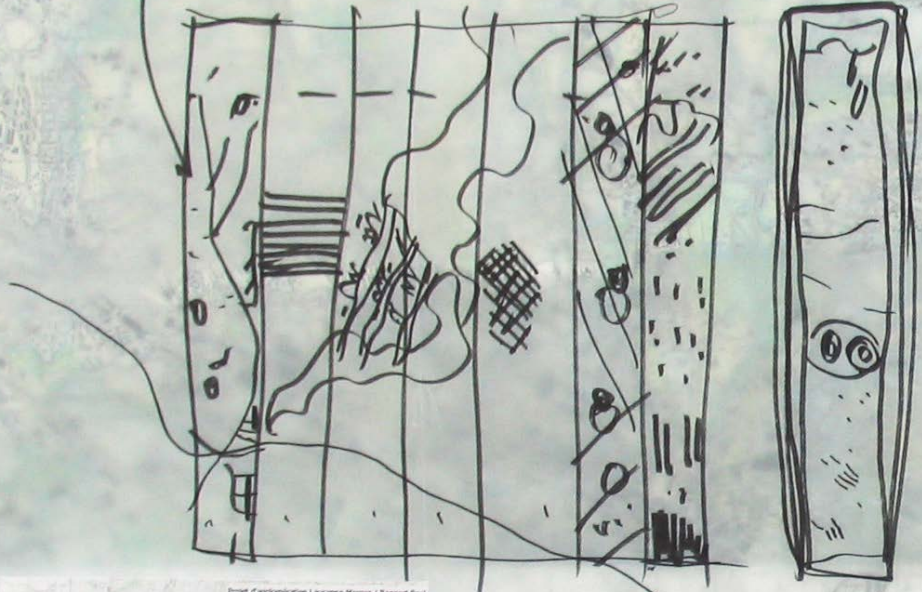


Agglomération Lausanne-Morges



11

At. Grand
ouest Poissy



Projet d'agglomération Luzerne-Morges | Rapport final
1. Territoires et sites pour l'urbanisation
Etat février 2007

