

---

# PLAN CLIMAT

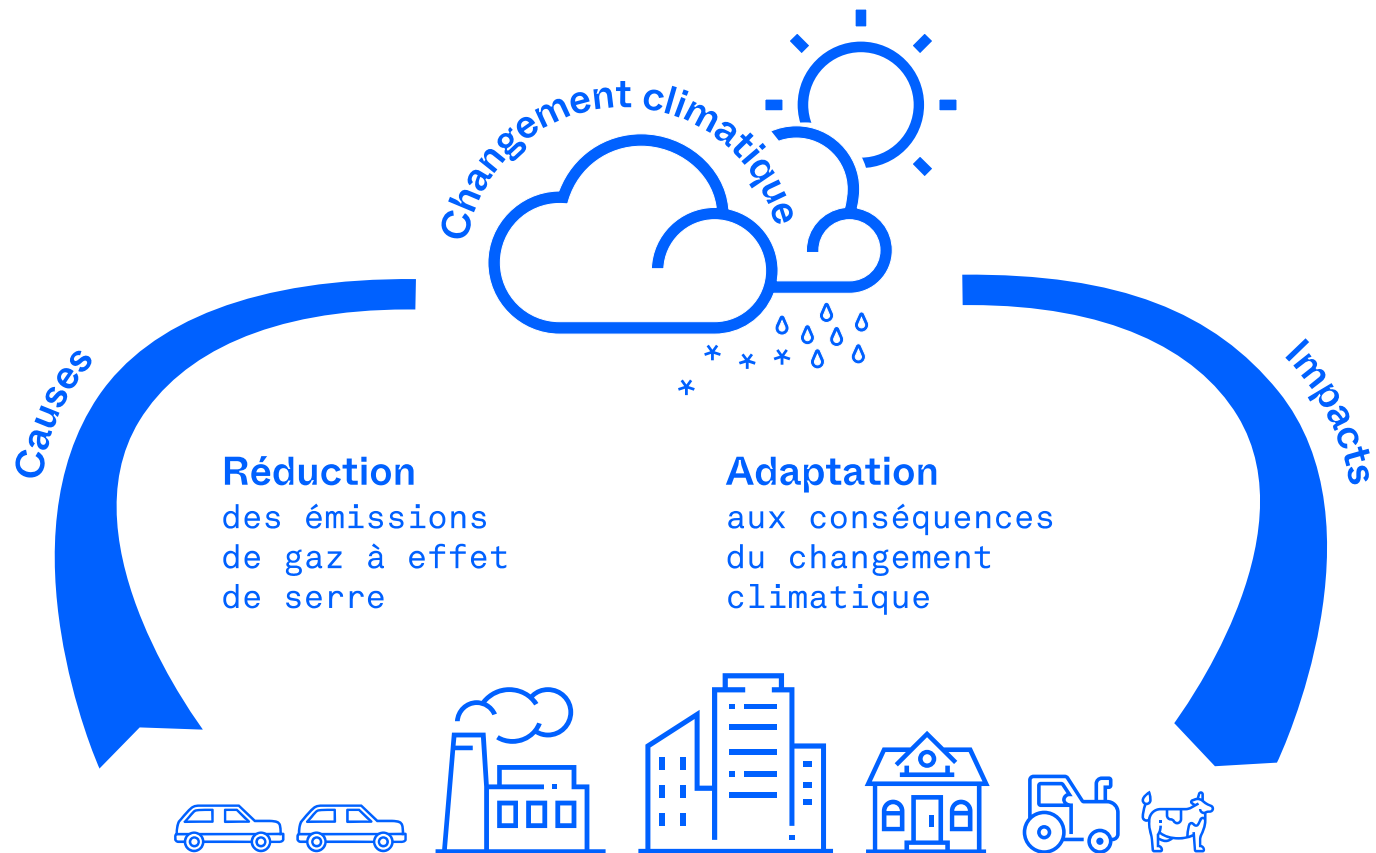
---

Urgence climatique ou confort ?

l'enjeu d'une ville



# Qu'est-ce qu'un plan climat ?



# Contenu du Plan climat – Thématiques

Quatre grandes thématiques considérées



Énergie et bâtiments



Mobilité et transports



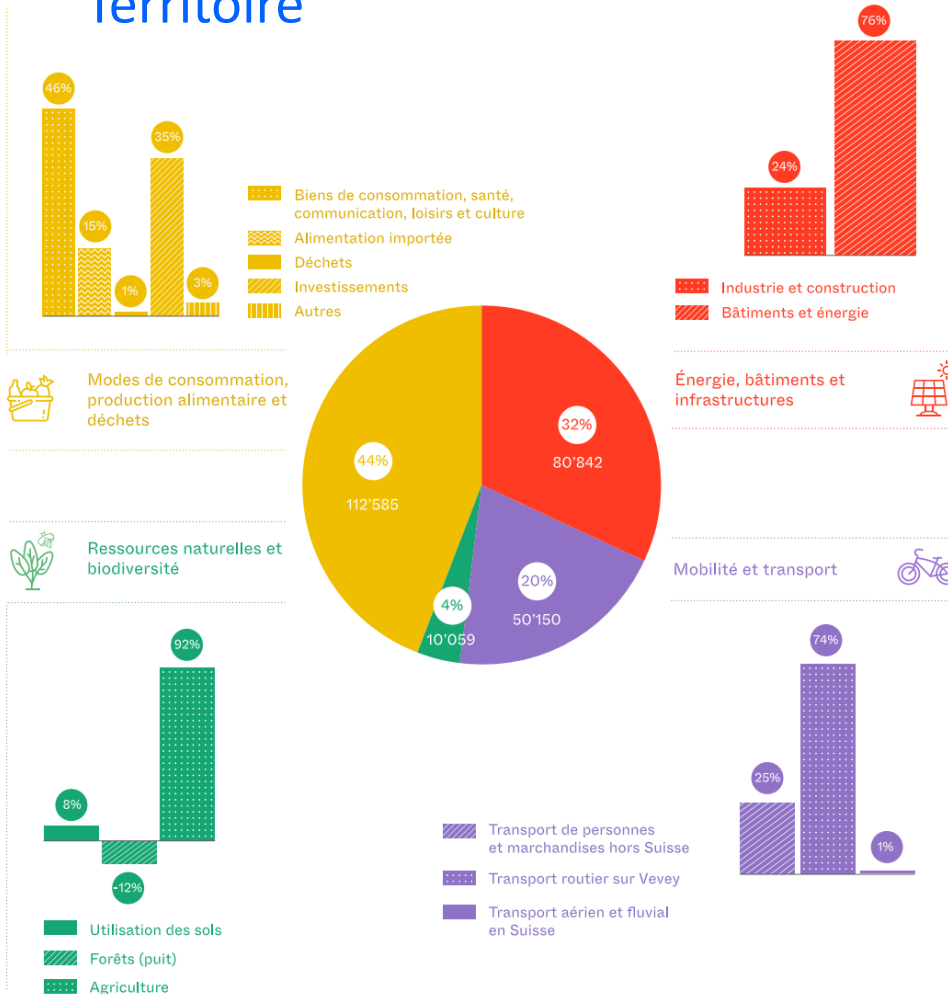
Modes de consommation,  
alimentation et déchets



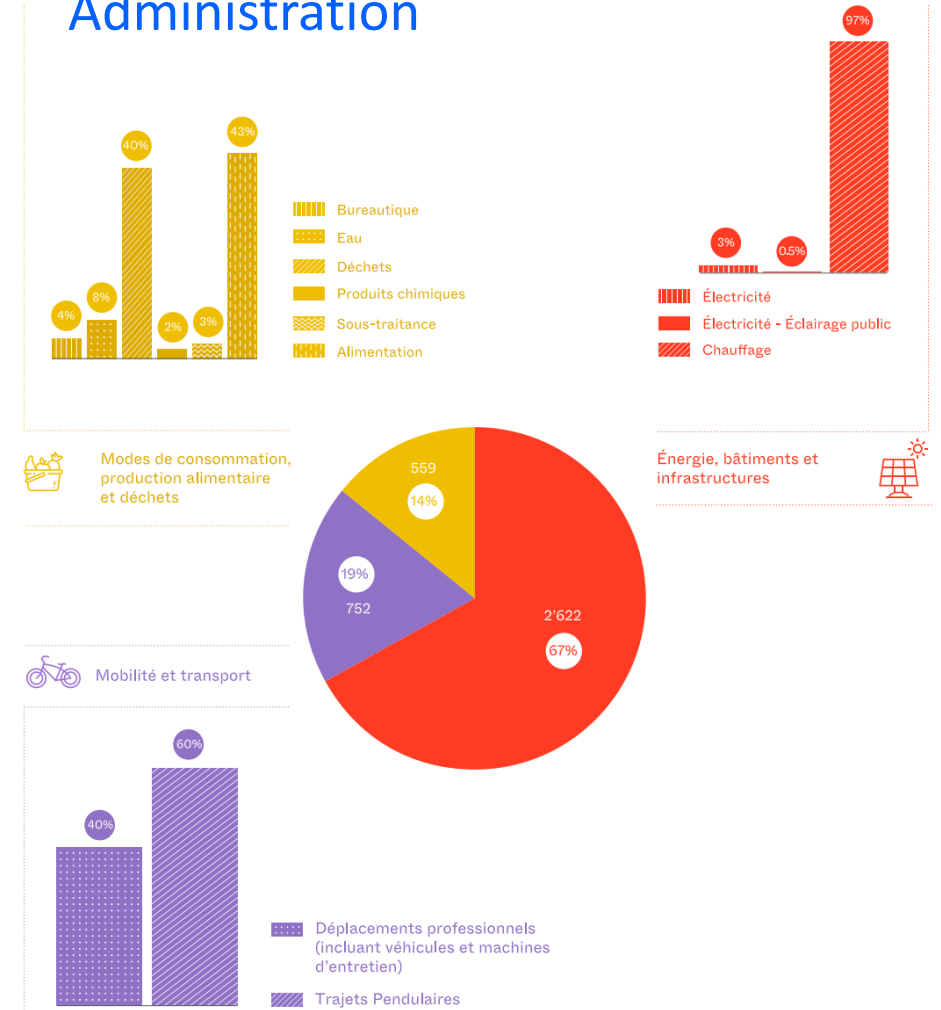
Ressources naturelles  
et biodiversité

# Bilan carbone

## Territoire



## Administration



# Plan d'action – Objectifs fixés

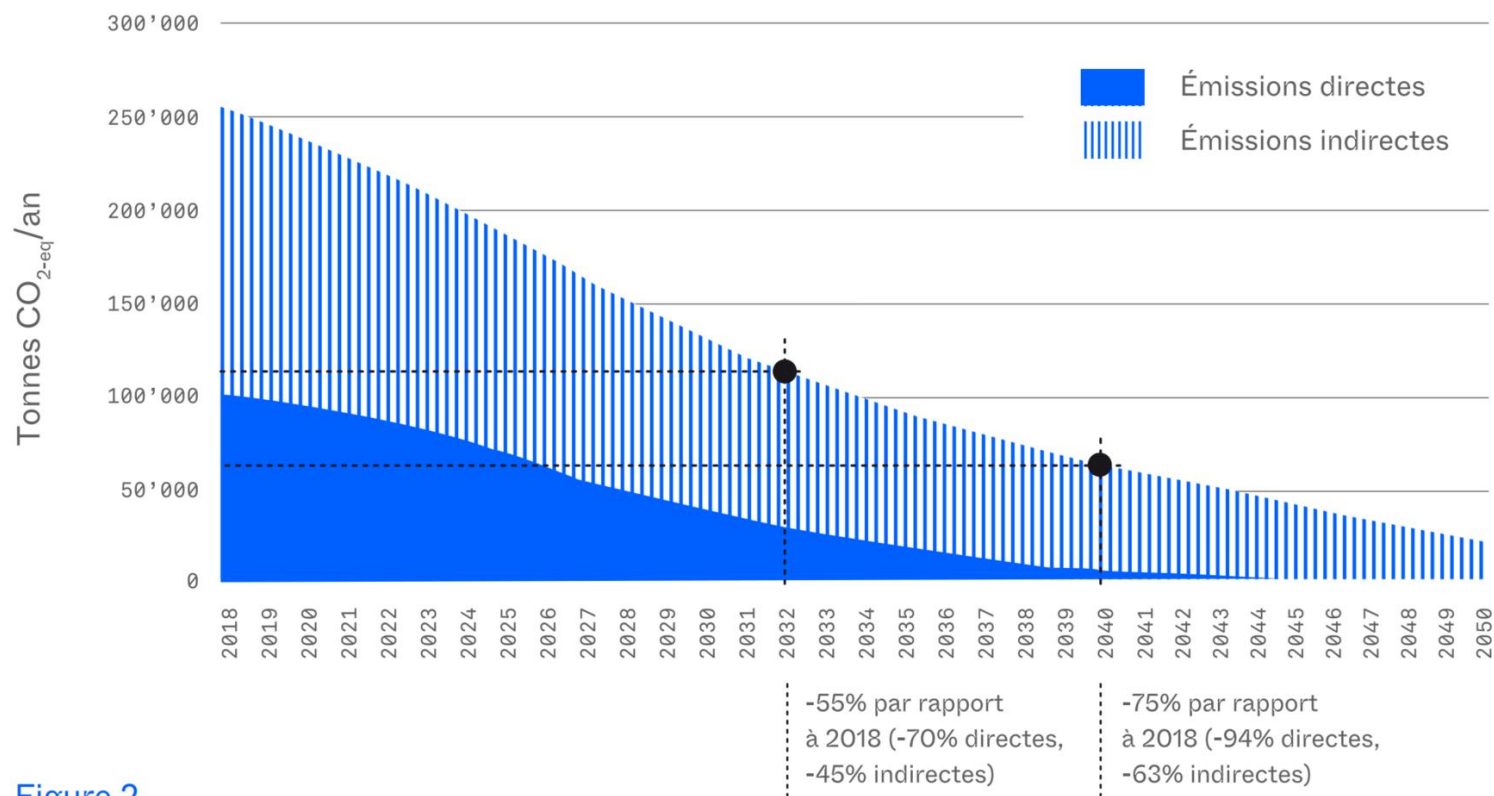


Figure 2

Trajectoires visées pour la réduction des émissions directes et indirectes de GES de Vevey, en tCO<sub>2</sub>-eq/an.

# L'adhésion – confort ou bien-être?

↳ confort selon Larousse

Ensemble des commodités, des agréments qui produit le **bien-être matériel** ; bien-être en résultant | Tranquillité psychologique, intellectuelle, morale obtenue par le **rejet de toute préoccupation**

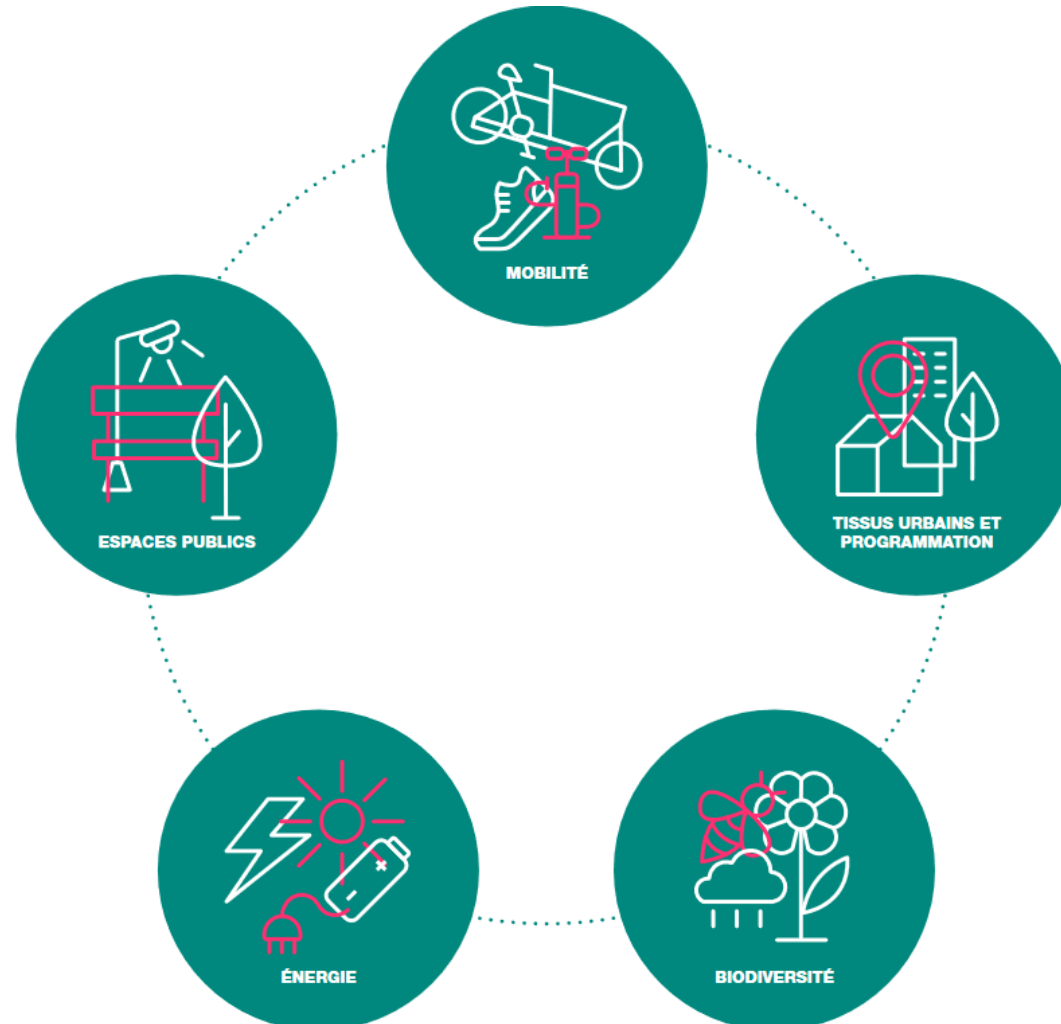
↳ Bien-être selon Larousse

État agréable résultant de la **satisfaction des besoins du corps et du calme de l'esprit**

↳ Justice sociale

Possibilité pour tous les êtres humains sans discrimination de bénéficier des *progrès* (logement, mobilité, santé, autonomie économique, sociale). Elle assure l'**égalité des droits et la solidarité** mais également la distribution équitable des richesses.

# Outil: Plan directeur communal



# Mobilité



**Connexion des cheminements entre les quartiers**



**Sécurisation des itinéraires de mobilité active pour tout·e·s**



**Garantie du confort pour les usagères et usagers des transports publics**



**Encouragement des services de livraison à vélo à domicile**



**Garantie d'alternatives à la voiture individuelle pour des usages ponctuels**



**Facilitation des transbordements entre les différents réseaux de transport**



# Organisation de la vi(II)e



Mise en valeur des témoins de l'histoire des quartiers



Protection des arbres majeurs et des jardins dignes d'intérêt



Aménagement attractif des espaces ouverts privés d'usage collectif



Répartition des activités secondaires à maintenir dans le centre urbain



Développement des polarités de services dans les quartiers résidentiels



Facilitation des projets de diffusion et de création culturelle



Promotion des coopératives au sein des quartiers

# Énergie



**Amélioration énergétique des bâtiments**



**Conception bioclimatique des constructions**



**Réduction de la consommation électrique liée à l'éclairage**



**Développement d'un réseau thermique à proximité du lac**



**Incitation à l'installation de systèmes de production de chaleur individuels renouvelables**



**Incitation à la construction d'installations solaires photovoltaïques et à l'autoconsommation**

# Biodiversité et environnement



**Extensification des milieux existants**



**Maximisation de la perméabilité des sols**



**Augmentation quantitative et qualitative de l'arborisation**



**Information et sensibilisation des propriétaires et habitant.e.s sur les bonnes pratiques et usages**

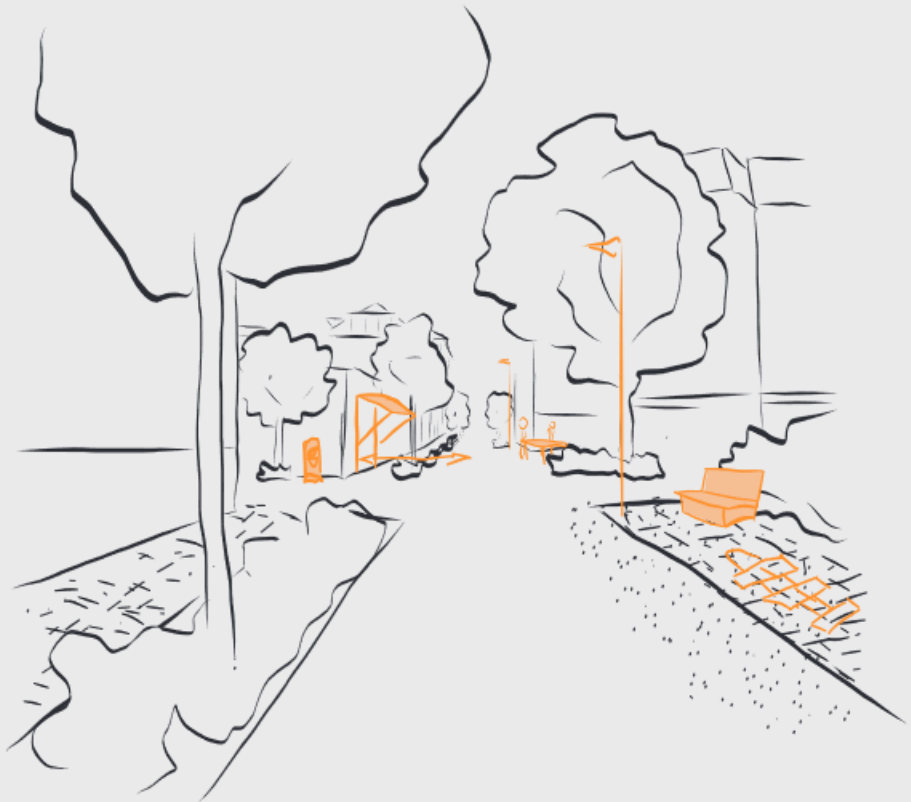


**Pérennisation des surfaces agricoles et viticoles**



**Prise en compte des rayonnements non-ionisants**

# Espaces publics



Augmentation de la couverture végétale et du taux de canopée



Augmentation de la perméabilité des sols



Porter une attention particulière à l'interface public-privé



Harmonisation de l'éclairage public



Amélioration de la qualité des milieux naturels et des paysages sur la commune



Requalification des rives du lac et des berges de la Veveyse



Affirmation d'une polarité portuaire

---

# Deux approches

---

## 1- L'approche technico-légale

- ↳ aménagement du territoire, planification énergétiques territoriale, cadre légal
  - capacités d'accueil
  - planification des équipements publics en relation
  - exemple PdCom

## 2- L'approche par le dialogue

- ↳ les limites planétaires et la satisfaction des besoins humains fondamentaux
  - projet de transition écologique (agenda 2030 et donut)
  - exemple : donut du Grand Genève (limite planétaire et plancher social)

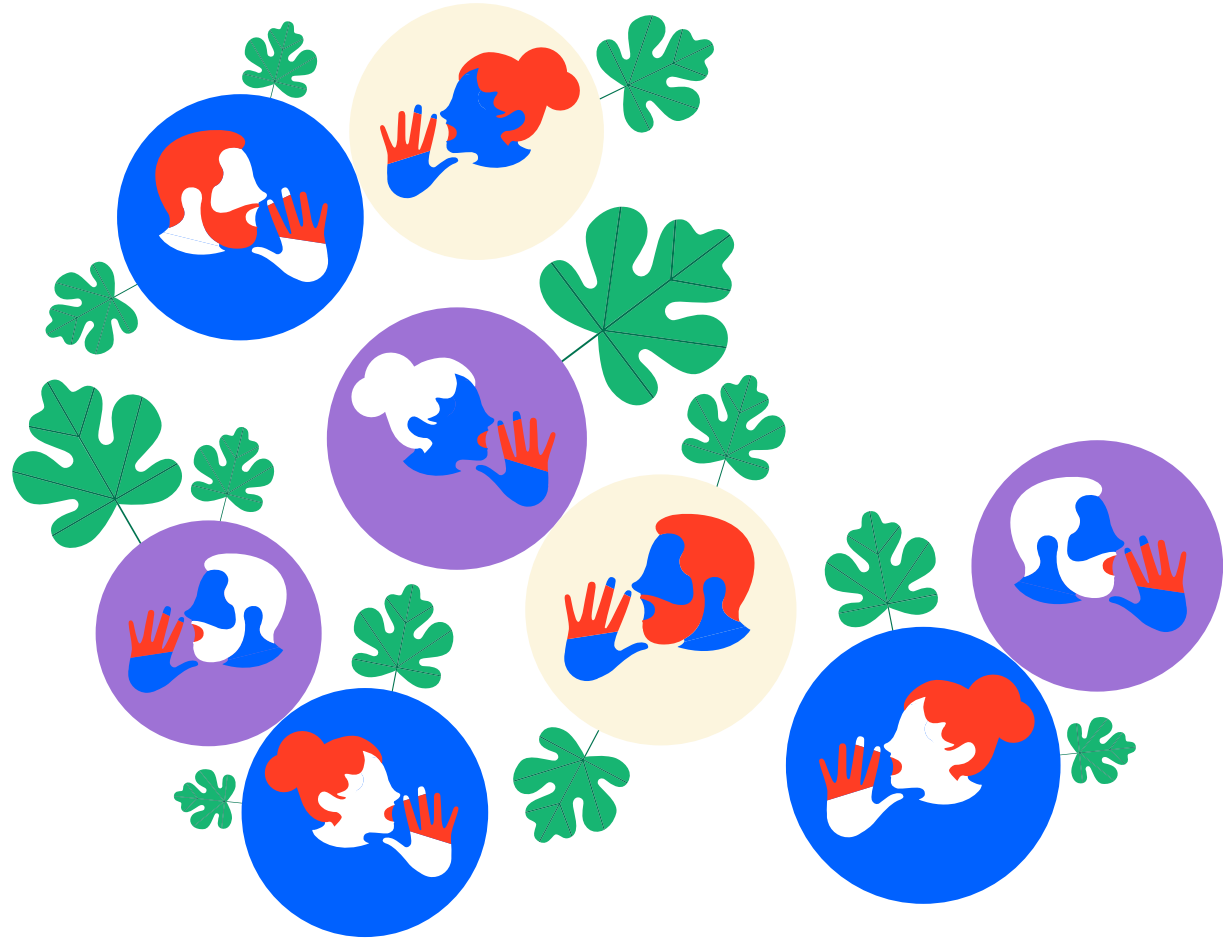
# Démarche participative

## Information

- ↳ Stands
- ↳ Conférences
- ↳ Expositions

## Participation

- ↳ Plateforme numérique
- ↳ Ateliers
- ↳ Moments-clés
- ↳ Panneaux itinérants
- ↳ Safe space
- ↳ *Bourse aux projets  
(à venir)*
- ↳ *Réseau du climat  
(à venir)*



---

# Conclusion

---

↳ La transition énergétique

↳ se fait avec les gens, pour avoir de meilleurs résultats que faire pour les gens

↳ doit répondre aux besoins et pas à maintenir l'offre

↳ demande de partager les connaissances et la compréhension commune

- défis de migrations et de pénurie énergétique
- moyens techniques

↳ c'est décider ensemble de la vie qu'on veut :

- qualité de vie collective ou confort individuel?

**Exclure de la réflexion = désengager de la solution**

---

# Questions ?

---

