



EN CHANTIER

LOGEMENTS PLAINES-DU-LOUP
VENDREDI 8 SEPTEMBRE 2023

sia

société suisse des ingénieurs et des architectes
section vaud

DATE DE LA VISITE Vendredi 8 septembre 2023

HORAIRE 12h00 - 13h00

NOM DU CHANTIER Logements PPE, Pièce urbaine D, Plaines-du-Loup

PHASES-CLÉS VISITÉES Fin du gros œuvre

DEUX PARTICULARITÉS DU PROJET

1. Typologie imbriquant des doubles hauteurs pour la majorité des logements
2. Façade en ossature bois et portes-fenêtres accordéon

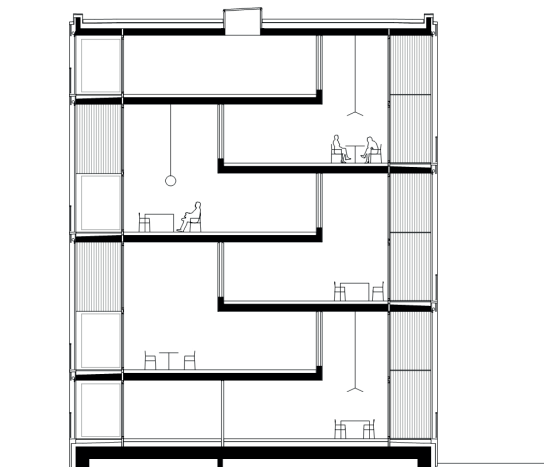
PRÉSENTATION DU PROJET

Le bâtiment de logements forme l'angle nord-ouest de la pièce urbaine D. Il profite de multiples orientations. Au rez-de-chaussée le bâtiment offre une traversée reliant le chemin des Bossons et la cour de la pièce urbaine. Ce passage couvert constitue un seuil entre l'espace public et l'intériorité des logements.

La cage d'escalier dessert six logements par étage. Dans les appartements d'angle, une zone de l'espace de vie jouit d'une double hauteur qui se prolonge sur la loggia. La générosité des espaces à double hauteur et les ouvertures qu'ils offrent sur l'extérieur confèrent un caractère singulier aux logements.

La structure du bâtiment est composée de poteaux et de dalles en béton armé et l'enveloppe est constituée d'une ossature en bois revêtue de bardage.

© Costea Missonnier Architectes



INFOS PRATIQUES

Maître de l'ouvrage SILL SA **Mandataires** Architecte : Costea Missonnier Architectes | Ingénieur civil : Alberti Ingénieurs | Ingénieurs CVSE : Tecnoservice **Rendez-vous** Chemin des Bossons 44, 1018 Lausanne, à l'intérieur du portail de chantier **Accès** Merci de privilégier les transports publics (arrêt TL Bois Gentil - bus n°1 et n°20). Parking Vélodrome **Équipement nécessaire** EPI (chaussures de sécurité, casque, gilet) **Nombre max. de participantes** 30

Inscription obligatoire (48h avant la visite) participer@vd.sia.ch **Informations** SIA Section Vaud · Av. de Rumine 6 · 1005 Lausanne · 021 646 34 22 · www.vd.sia.ch