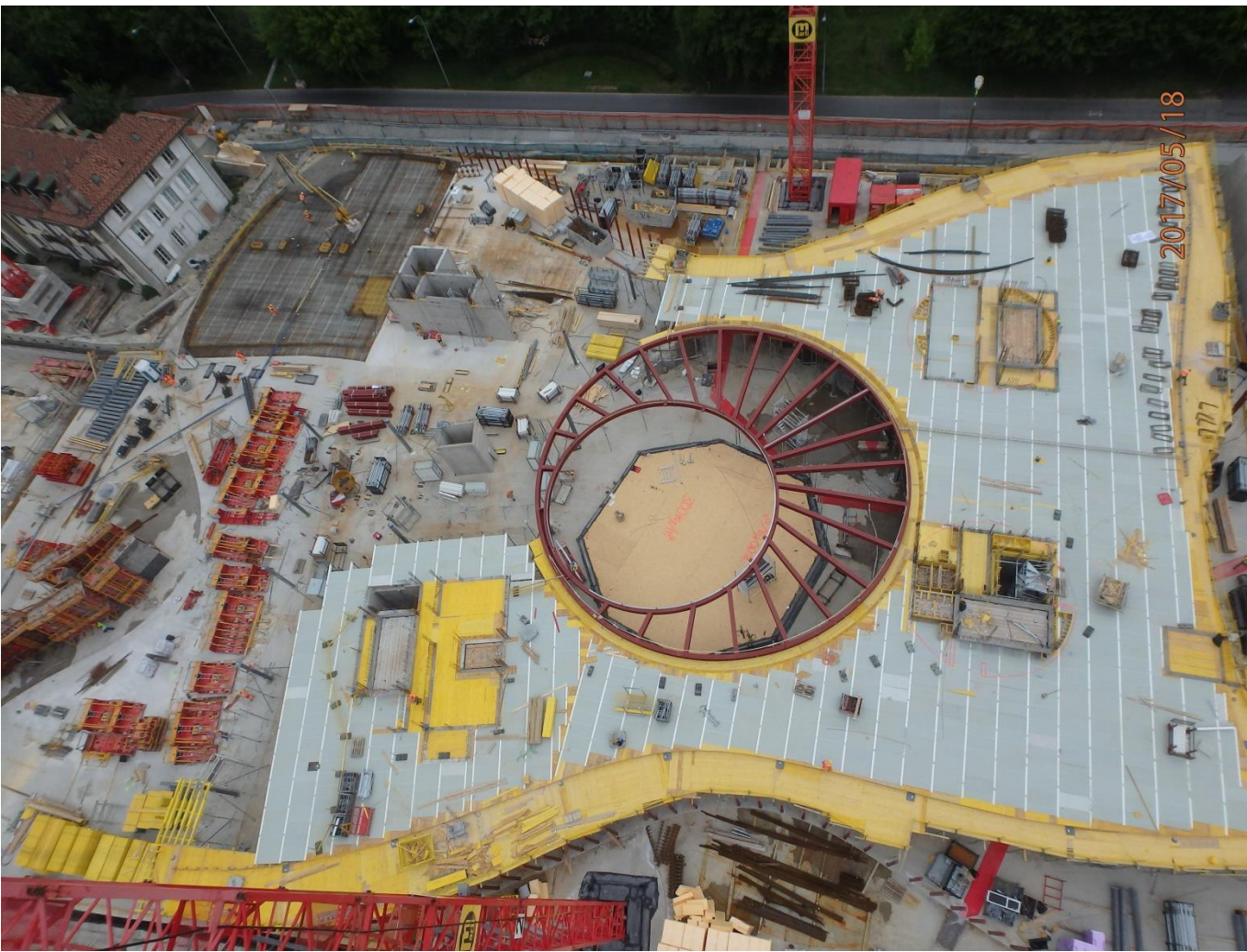


INVITATION

CIO MAISON OLYMPIQUE

Mercredi 17 janvier 2018 de 12h00 à 13h30



en chantier 
Cycle de visites du Groupe des Ingénieurs de la SIA-VD

A la découverte
des coulisses d'un chantier, lors
d'une phase clé:

Fin du gros-oeuvre

Inscription obligatoire
jusqu'au 8 janvier à :
info@vd.sia.ch

Adresse:

Route de Vidy 9, 1001 Lausanne

Rendez-vous:

Devant l'entrée Ouest,
dans le premier virage de la
route de Vidy, côté STEP

Le nouveau siège administratif du Comité International Olympique va, à terme, rassembler un total de 600 collaborateurs sur un seul site. Ce bâtiment d'une géométrie complexe dispose de quatre étages hors sol, constitués de dalles plates sur piliers, ainsi qu'un sous-sol qui comprend, en outre, environ 200 places de parc.

Les grandes portées des dalles demandent l'emploi par endroit de précontrainte. La zone centrale autour des trémies d'escalier représente un grand espace de 26m de diamètre sans porteur dans lequel les dalles sont réalisées en structure mixte béton-acier. Les escaliers centraux en forme hélicoïdale sont constitués de caissons métalliques.



Particularités du projet:

- Zone centrale du bâtiment en système dalle-mixte avec grandes portées
- Emploi de béton recyclé avec réutilisation du béton des bâtiments démolis sur place
- Un escalier emblématique de forme circulaire élancée

Mandataires:

Architectes:
Consortium 3XN Architectes, Danemark + IttenBrechtbühl SA

Ingénierie structurale:
Ingeni SA, Lausanne

Maître de l'ouvrage:
CIO – Comité International Olympique

Equipements:

- Chaussures de sécurité ou de chantier obligatoires
- Les gilets et casques sont disponibles sur place

Mobilité:

- TP arrêt La Maladière
- Ligne 25 arrêt Bois de Vaux