

# CODHA



COOPÉRATIVE  
DE L'HABITAT  
ASSOCIATIF

Par  
Dario Taschetta  
Architecte EPFL-SIA  
Membre direction CODHA

2 décembre 2013

## URBANITÉS

DÉBATS PUBLICS AUTOUR DU THÈME DE LA VILLE  
Organisation : sia section vaud / Programme complet : [www.vd.sia.ch](http://www.vd.sia.ch)

### PARTAGER POUR GAGNER

**EXPÉRIENCES EN COURS**  
**CLUSTERS : DE LA DEMANDE AU PROJET**



## LA CODHA EN 3 MOTS

### Le social

solidarité  
participation  
mixité

### L'écologie

développer les ecoquartiers  
construire avec les meilleurs standards énergétiques/écologiques  
encourager la mobilité douce

### L'économie

sans but lucratif  
construire à prix coutant et sortir les immeubles du marché spéculatif  
promouvoir la qualité architecturale



## LA CODHA EN 3 CHIFFRES

9 immeubles en propriété

4 immeubles neufs

5 immeubles rénovés

De 8 à 52 logements par bâtiment et 190 logements au total

9 projets de construction en cours

de 12 à 140 logements par bâtiment

à des stades d'avancement fort différents

2000 membres (environs)

dont env. 300 logés

présente sur les cantons de Genève et Vaud et en France voisine



# LA DÉMARCHE PARTICIPATIVE À L'ÉCHELLE DU QUARTIER

Ecoquartier de la Jonction

## APPEL À PROJET

Lors de l'élaboration du projet un « appel à projet » est lancé aux exploitants intéressés à occuper les surfaces d'activités.

La demande dépasse de 3 fois les surfaces disponibles.

Les projets sont sélectionnés afin d'assurer la qualité de la proposition, la diversité de l'offre, l'intégration et la synergie entre activités.



## Ecoquartier Jonction – Dreier Frenzel Architecture

SITUATION





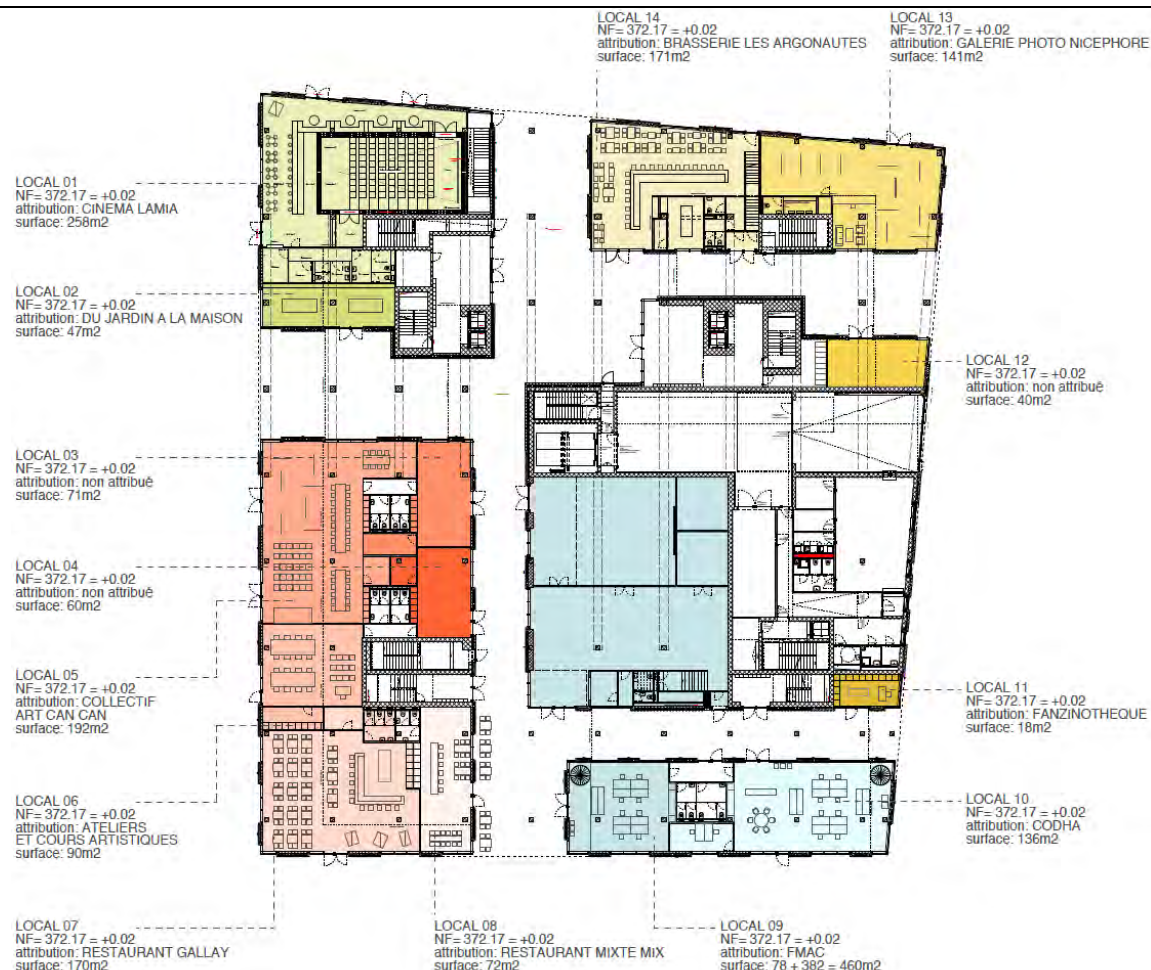
## Plan du rez

## Activités

Appel à projets

Sélection des candidats pour garantir la diversité et la qualité des activités avant l'autor.

Le projet a pu s'adapter au programme





## LES APPARTEMENTS COLLECTIF, C'EST QUOI ?

Clusters, suites, appartements collectifs, ...  
nous manquons de vocabulaire !

## MAIS ON SAIT DE QUOI ON PARLE

La société évolue et les modes de vie changent, la famille nucléaire n'est plus le seul modèle de référence, ni celui majoritaire

Une demande qui vient de nos coopérateurs

Des échanges avec d'autres coopératives

Une réflexion en interne

Un défi lancé à nos architectes



## LES APPARTEMENTS COLLECTIF, L'HYPOTHÈSE DE BASE

- Appartements pour seniors (55 et plus)
- Appartements pour mères célibataires
- Collocation étudiants

## BIEN PLUS DE DIVERSITÉ LORS DES ATTRIBUTIONS

En plus du programme de base

- Des familles monoparentales (2 - 3 fratries dans le même appart.)
- Des jeunes, des couples et des seniors
- Couples et célibataires, tout âge confondu
- Avec ou sans enfants
- ...





(01.12)

10 pièces

3 seniors monoparentaux

Profil

3 femmes seules

3 enfants





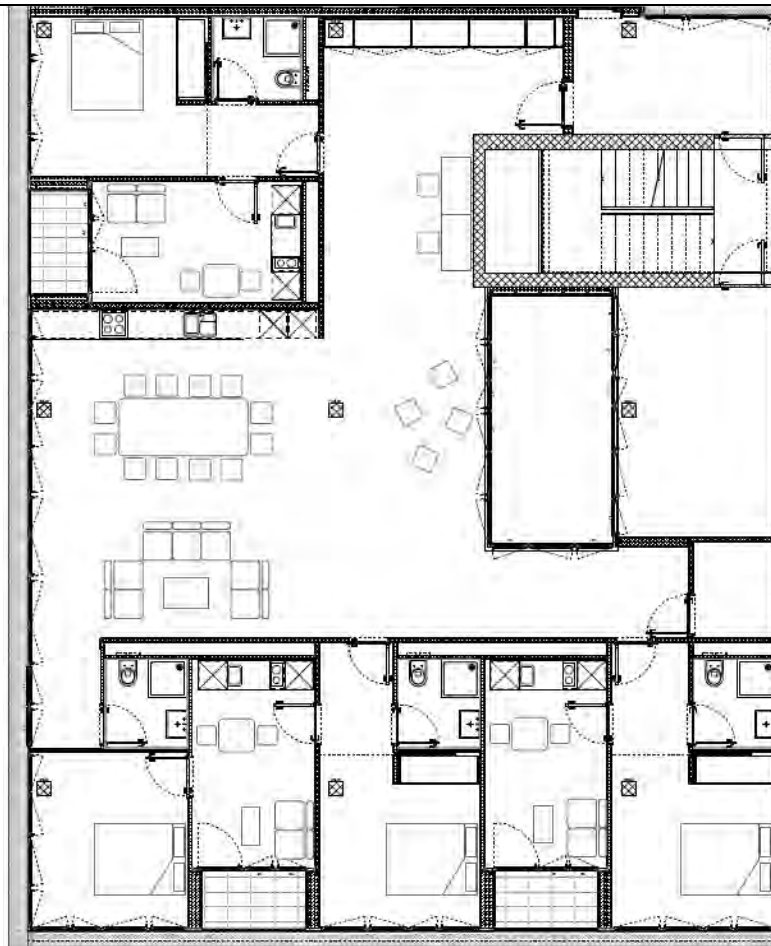
(02.07)

10 pièces

Mix

Profil

1 couple senior  
1 couple + 1 enf.  
1 célibataire





(01.13)

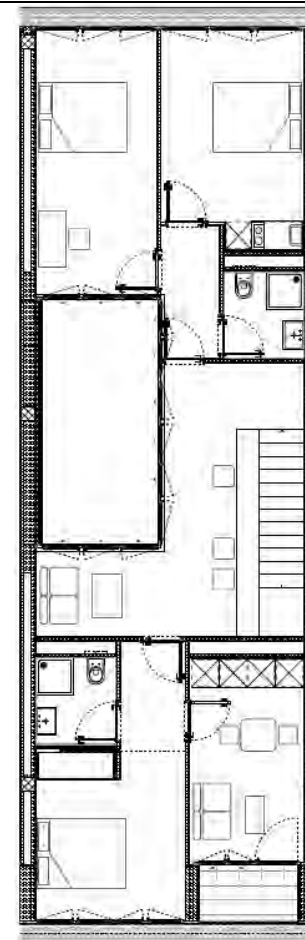
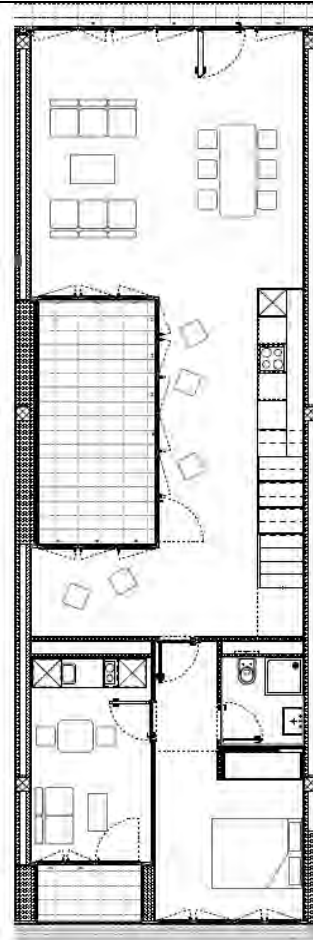
9 pièces duplex

3 familles monoparentaux

Profil

3 femmes célib.

3 enfants



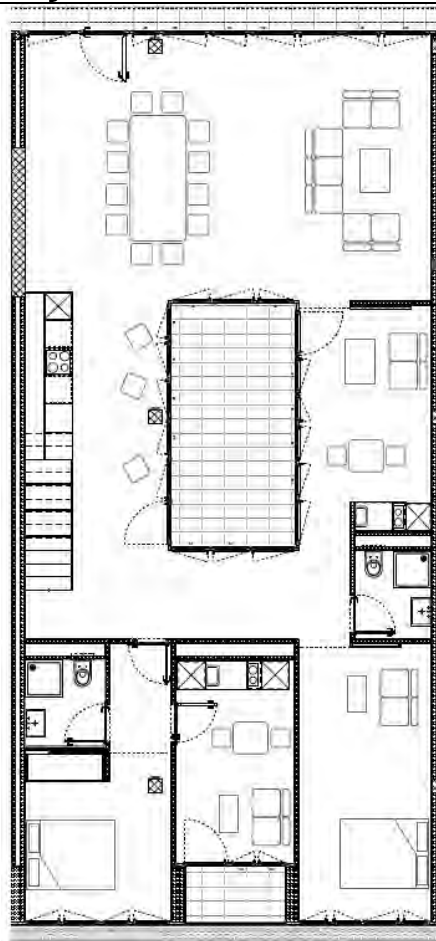


(01.14)

14 pièces duplex 5 jeunes

Profil  
5 jeunes celib.

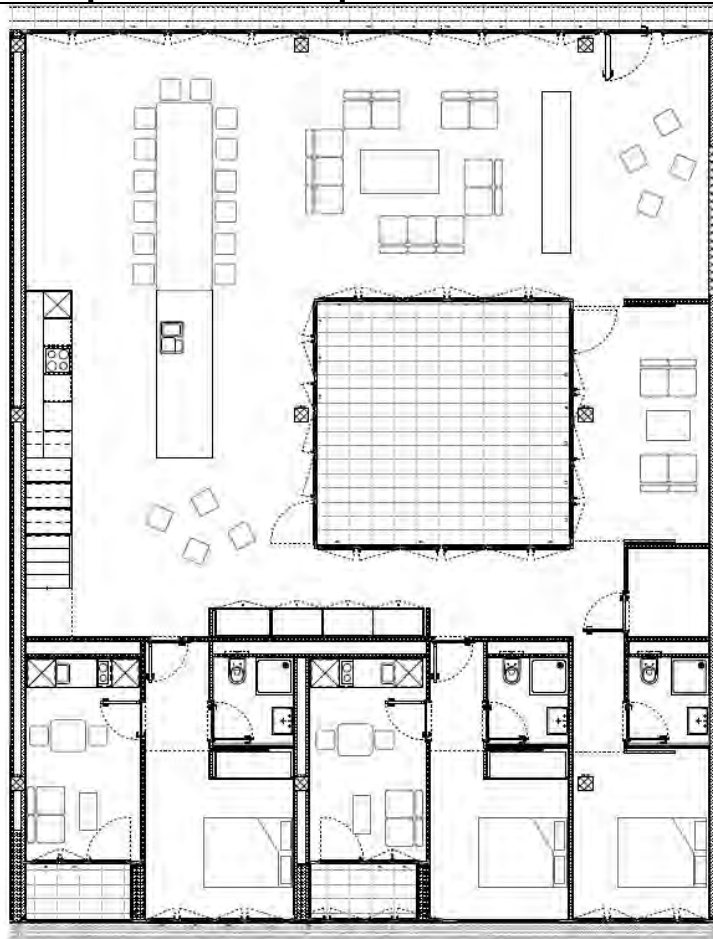
Groupe d'amis





(01.15)

## 20 pièces duplex étudiants





(02.01

13.5 pièces

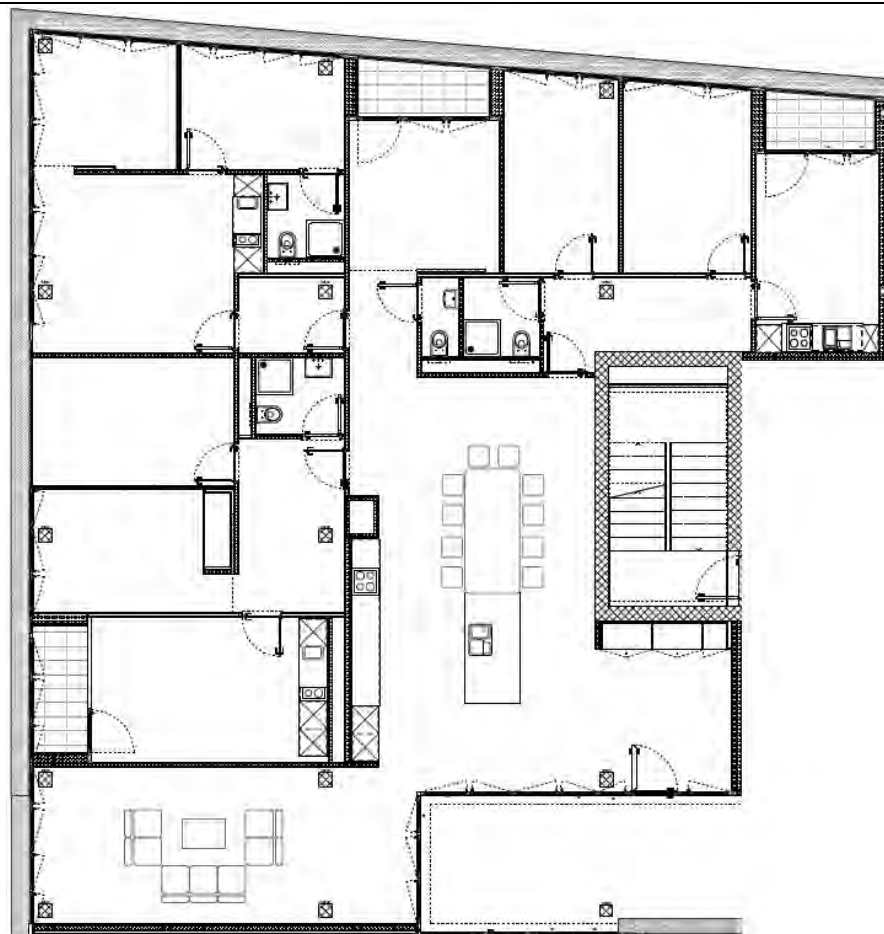
3 familles

Profil

1 couple + 1 enf.

2 singles

+ 2 x 2 enf.





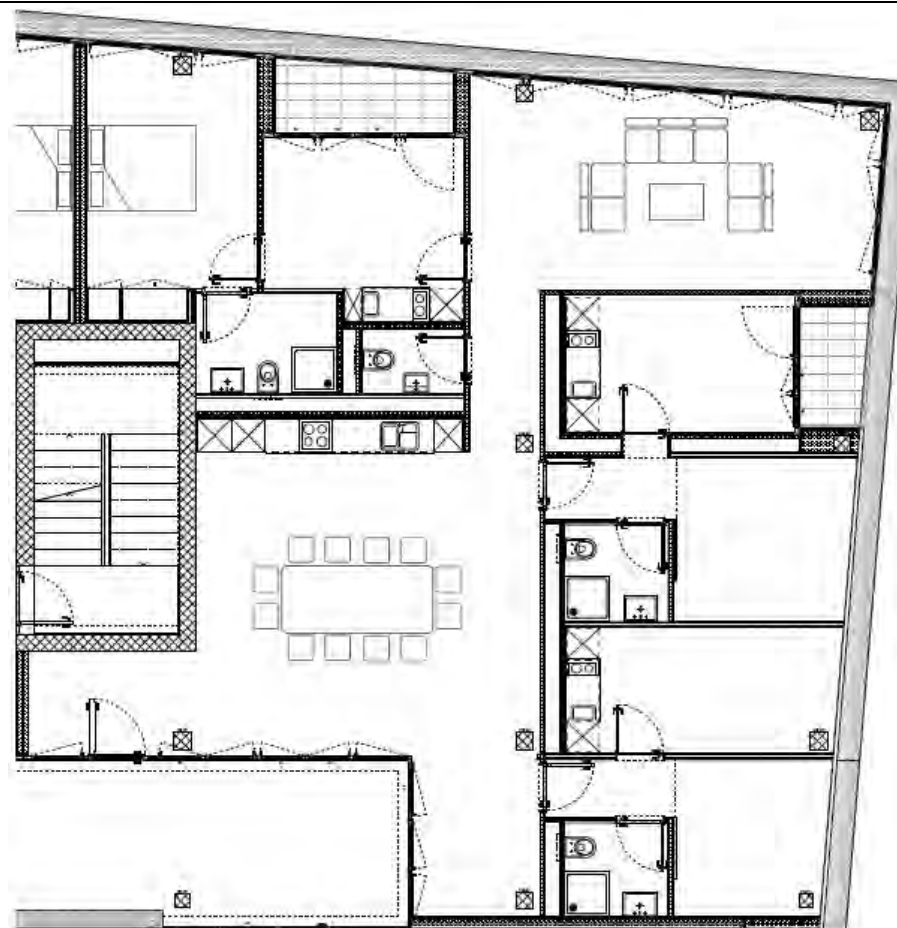
(02.06)

10 pièces

Seniors

Profil

3 seniors seuls





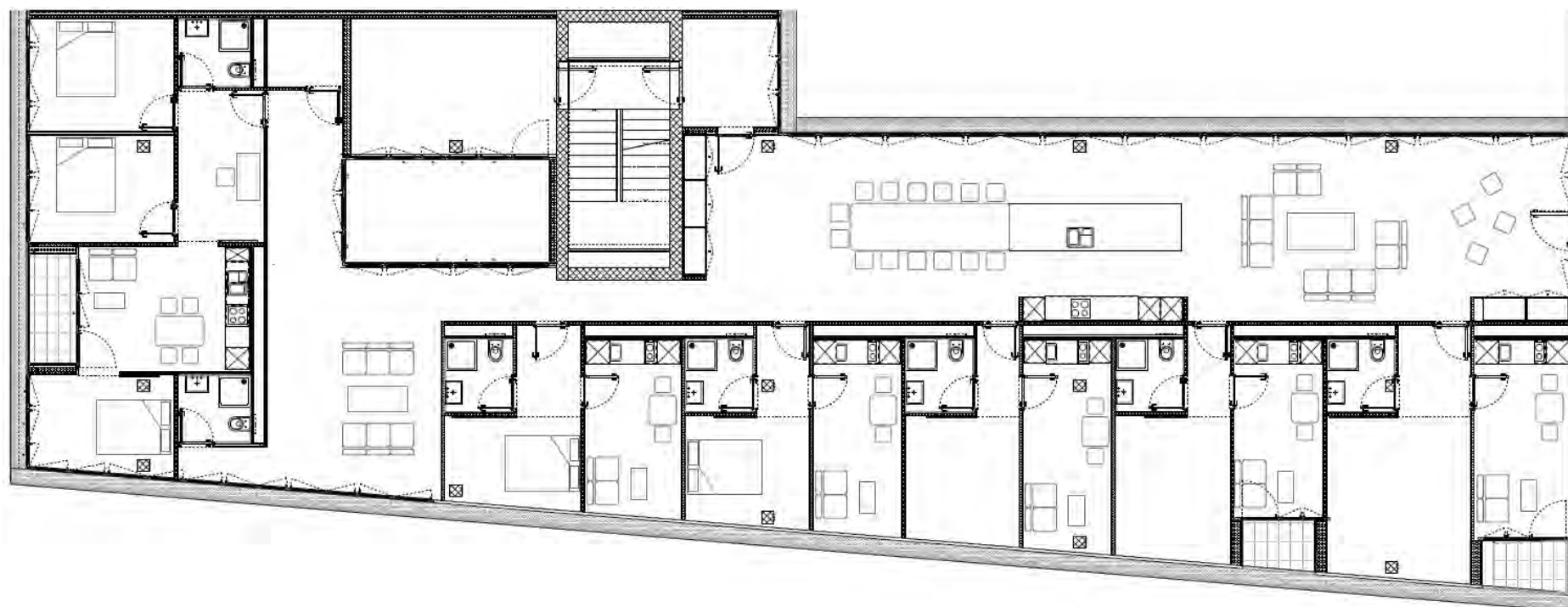
(02.08)

10 pièces

Mix

Profil -Ils ne se connaissaient pas avant

1 famille (2 adultes + 2 enf.) et 5 célibataires



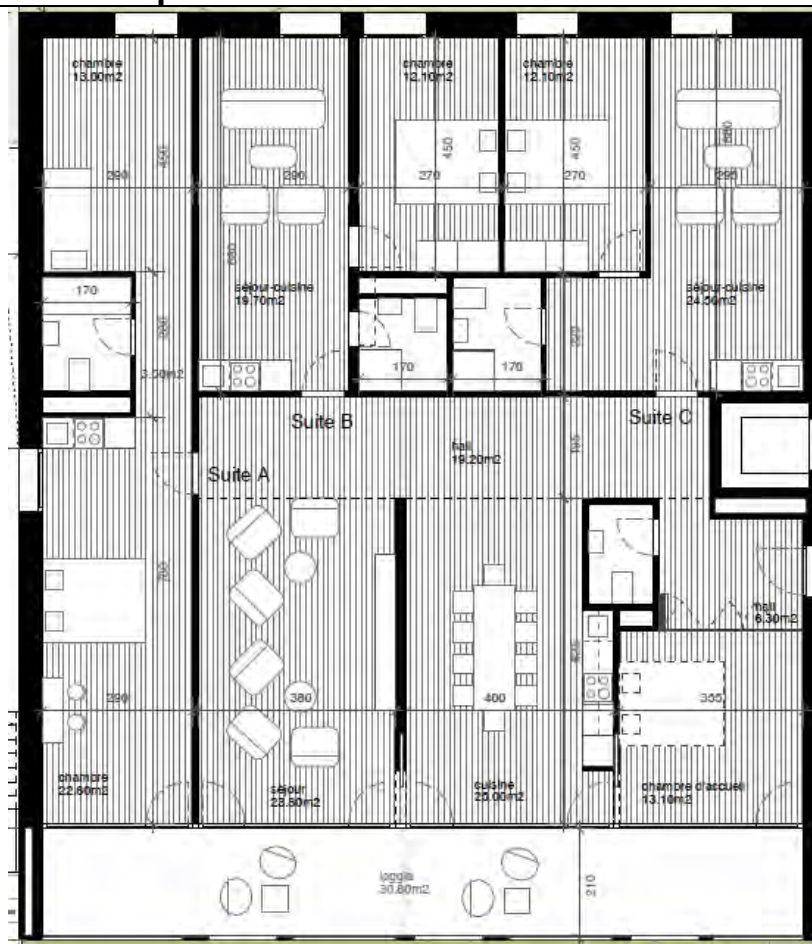




Rigaud – Bonhôte Zapata architectes

9 pièces

3 à 6 personnes

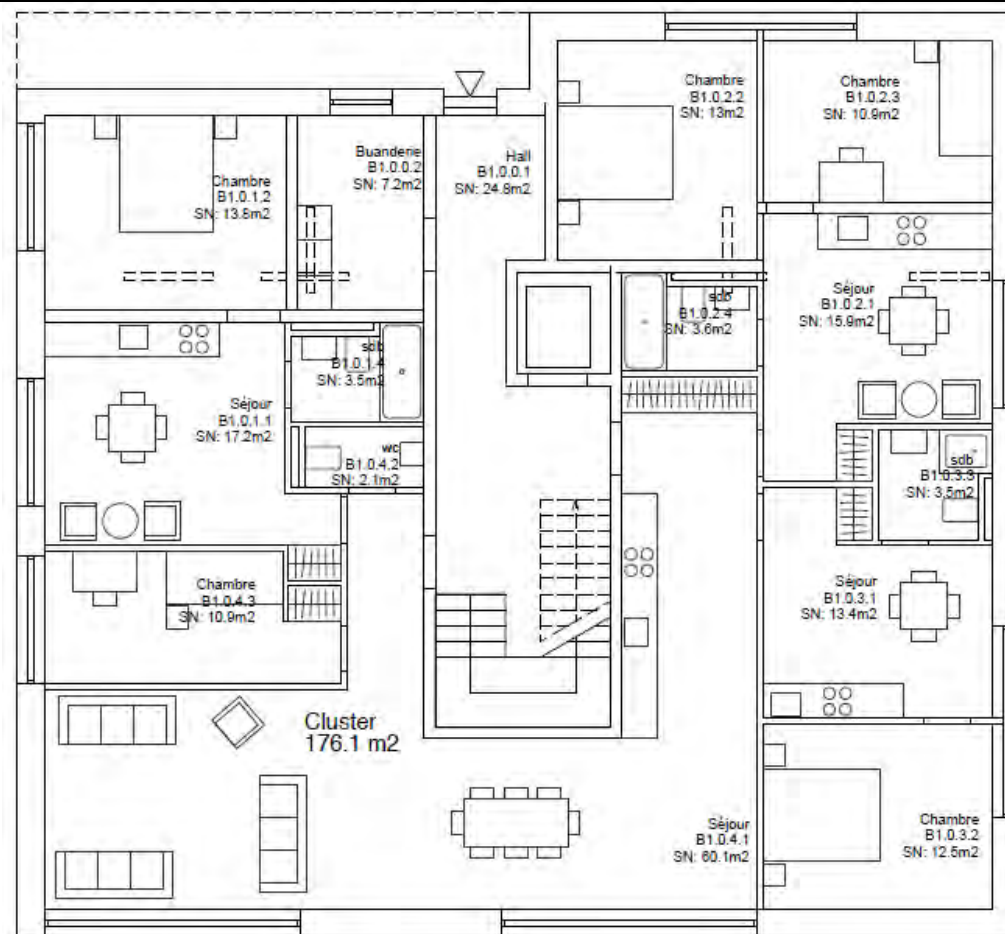




# Pra Roman – Pont 12 architectes

9.5 pièces

3 à 7 personnes





MERCI

Dario Taschetta

2 décembre 2013