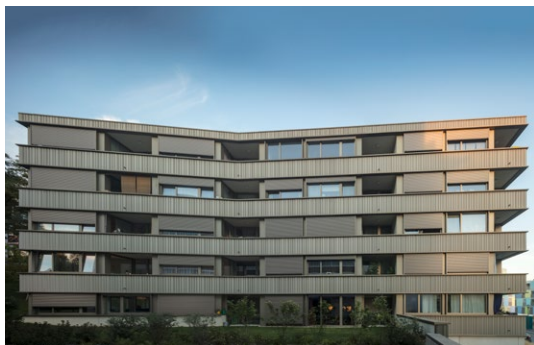
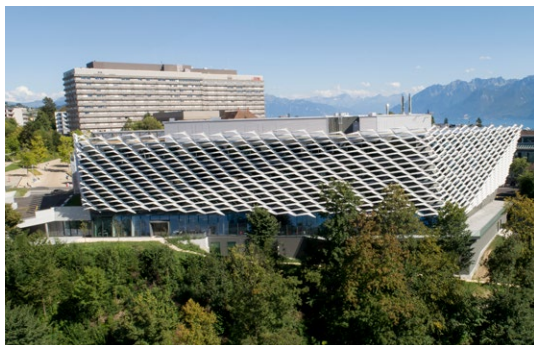


## en



© Fernando Guerra



© David Matthiessen

## visite

LAUSANNE - VENNES**Fonds de Prévoyance du Crédit Agricole**

Richter Dahl Rocha &amp; Associés architectes SA

10 : 30 Entre recherche typologique et contrainte morphologique, ce bâtiment qui accueille 38 appartements assume sa singularité formelle.

- Chemin de Bérée 36, 1010 Lausanne
- Rdv Devant l'entrée du bâtiment

LAUSANNE**AGORA Pôle de recherche sur le cancer**

Behnisch Architekten

11 : 45 Avec vue sur le lac Léman, le caractère sculptural du bâtiment contribue à sa présence unique.

- Rue du Bugnon 25A, 1010 Lausanne
- Rdv L'ATRIUM (à l'intérieur après le tourniquet de l'entrée principale)

**Apéritif offert après la visite.**

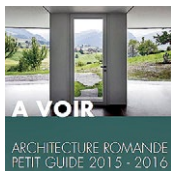
SAMEDI

**05**

OCT.

A VOIR**Petit guide d'architecture romande**

Disponible lors des visites,

en librairie ou sur commande : [info@vd.sia.ch](mailto:info@vd.sia.ch)

A VOIR  
ARCHITECTURE ROMANDE  
PETIT GUIDE 2015 - 2016

INFORMATIONS

**Inscription** Pour des questions d'organisation, merci d'annoncer votre participation à [participer@vd.sia.ch](mailto:participer@vd.sia.ch), au plus tard 48 h avant la visite. **Public cible** Ces visites s'adressent aux professionnel-le-s, étudiant-e-s et apprenti-e-s de l'environnement bâti. **Organisation** Groupe des architectes de la SIA Vaud. **Remerciements** Aux architectes, ingénieur-e-s et maître-sse-s de l'ouvrage qui nous accueillent. **Vos photos** #siavaudensite

[www.vd.sia.ch](http://www.vd.sia.ch)