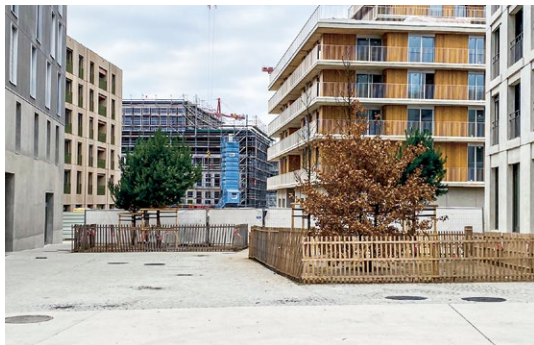


en

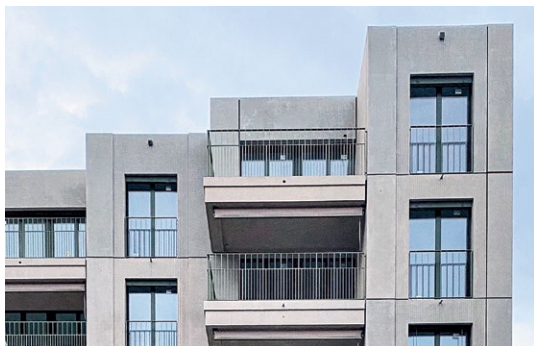
visite



© approches. sa



© Dylan Perrenoud



© CBMM SA



© Daniele Rocco

À VOIR

Architectures romandes, 2019-2022

Disponible en librairie

ou sur commande: info@vd.sia.ch



PLATEFORME PILOTI

Retrouvez les autres réalisations de bureaux d'architectes et d'ingénieur-es du programme sur la plateforme www.piloti-sia.ch!

Piloti

LAUSANNE

Cour et jardins de la pièce urbaine E

approches. sa

09:00 Une cour et deux jardins: caractéristiques d'un aménagement paysager sur le PPA1 et de l'installation du végétal dans le temps.

● Rte des Plaines-du-Loup 21, 1018 Lausanne

Rdv Devant l'entrée d'Histoire sans Faim, Parc-du-Loup 5A

LAUSANNE

Le Bled – Immeuble en coopérative d'habitant-es

TRIBU architecture

09:30 77 logements, 25 typologies, salles polyvalentes & foyer, Bled BnB, local bruit, bricolage, Biotope co-working, épicerie-vrac.

● Plaines-du-Loup 41 et 43, R. Élixa-Serment 1-5, 1018 Lausanne

Rdv Rue Elisa-Serment 5

LAUSANNE

LOGEMENT IDÉAL sc

CBMM SA | Bridel-Marinov-Truchard

10:30 75 appartements subventionnés et activités. Typologies traversantes ou bi-orientées. Rez-de-chaussée perméable, rythmé par 5 entrées.

● Ch. des Bossons 30, Rue Élixa-Serment 7-13

Rdv Entrée Rue Élixa-Serment 11

LAUSANNE

OAK, Immeuble de 63 logements en PPE

L-architectes sarl

11:30 Le long du Parc du Loup, un bâtiment aux façades urbaines et domestiques présente un volume taillé pour ouvrir des vues.

● Parc du Loup 1a et 1b, 1018 Lausanne

Rdv Devant l'entrée du bâtiment côté Parc du Loup

JOURNÉES SIA 2023

Rendez-vous du 2 au 4 juin dans toute la Suisse romande.

Journées portes ouvertes gratuites et tout public.

www.journees-sia.ch

INFORMATIONS

Inscription participer@vd.sia.ch, au plus tard 48 h avant la visite. **Public cible** Professionnel-le-s, étudiant-e-s et apprenti-e-s de l'environnement bâti. **Mobilité réduite** Toutes les visites sont accessibles aux personnes à mobilité réduite, sauf indication contraire. **Organisation** Groupe des architectes de la SIA Vaud. **Remerciements** Aux architectes, ingénieur-es et maître-sse-s de l'ouvrage qui nous accueillent. **Infos COVID-19** Les mesures sanitaires en vigueur seront respectées.www.vd.sia.ch

Graphisme Notta+Vigne Photolitho Roger Emmenegger Impression PCL

